

Torres

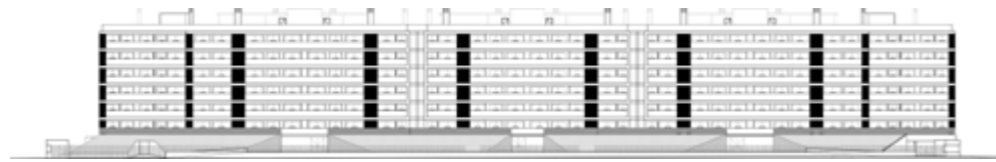
# Zafiro

NORDELTA

**MASTER  
PLAN**



Torres  
**Zafiro**  
NORDELTA



DESARROLLA  
**MAJONOR S.A.**  
[www.torreszafiro.com.ar](http://www.torreszafiro.com.ar)

Boulevard Chico y Calle del Portal  
Nordelta Centro.

Somos una empresa dedicada a la ejecución y el desarrollo de proyectos multifamiliares. Nuestro expertiz está basado en mejorar la calidad de vida de nuestros clientes, por lo cual, nuestros proyectos están ejecutados por profesionales generadores de espacios óptimos para la vida cotidiana. Una estructura sólida respalda nuestro diseño.

# EL PROYECTO

Torres Zafiro llega a Nordelta con la propuesta e intención de mantener la cualidad de su zona de amplitud que la caracteriza.

Vivir la experiencia de habitar un ambiente amplio, transparente, dentro de un espacio semiurbano.

La morfología de las tres torres se inserta en el marco de un centro, manifestando una forma orgánica que acompaña el sitio.

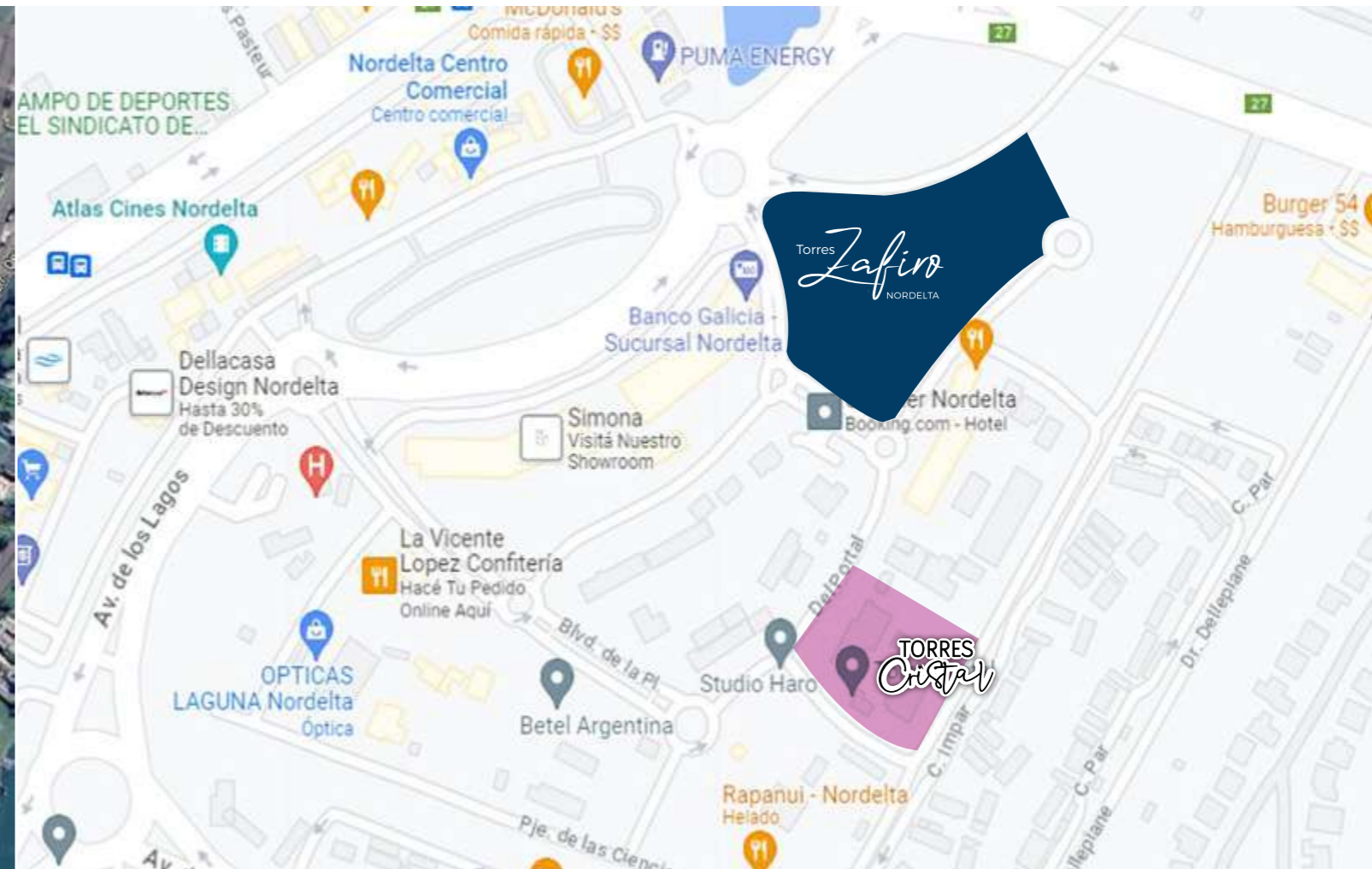
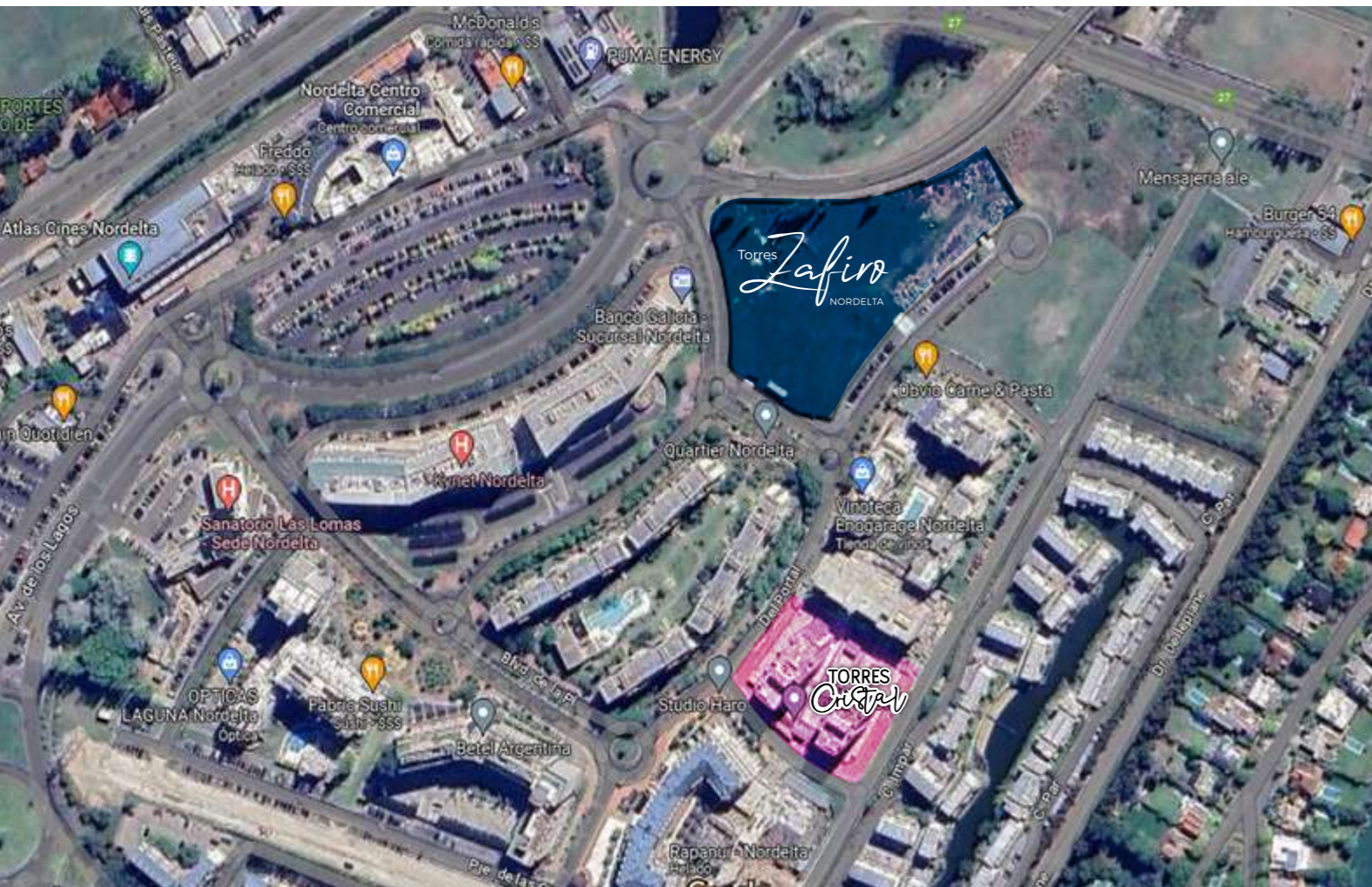
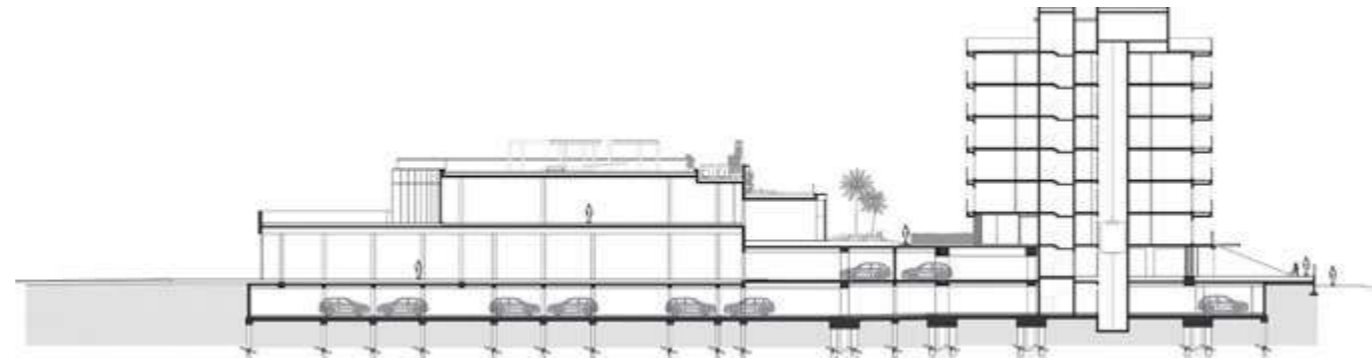
El Proyecto se localiza sobre Boulevard Chico y Calle del Portal, en Nordelta Centro. Se plantea sobre un predio de 12283 m<sup>2</sup>, orientado al Noroeste – Sudeste.

La construcción plantea unidades de 2, 3, 4 ambientes, cocheras, piscina, sum, gym, laundry, solarium, parque, bauleras privadas y jardines con una amplia visual del verde. Las unidades situadas en el 1er nivel, poseen su jardín privado; las distribuidas en las plantas del 2do al 5to nivel, amplios balcones; y en el 6to nivel, los departamentos de 4 ambientes, poseen sus terrazas privadas con una vista panorámica inigualable. Todas las unidades poseen parrilla.

El proyecto está adecuado a las características ambientales que requiere la zona, por eso cuenta con losa radiante y un sistema individual de aire frío calor.

Zonas Comunes:

- Acceso con seguridad
- Circuito cerrado de cámaras
- Cocheras propias
- Piscina / Vestuarios
- SUM / Parrilla
- GYM
- Laundry



# UBICACIÓN

BOULEVARD CHICO Y CALLE DEL PORTAL, EN NORDELTA CENTRO

El proyecto se encuentra emplazado a 100 metros del Centro Comercial de Nordelta, donde es posible llegar fácilmente mediante diferentes medios. Debido a su ubicación estratégica, está al alcance el Centro Médico, Bancos, Centro Comercial, Supermercados, Restaurantes y Estaciones de Servicio. También es de resaltar su proximidad a la Ruta 27, la cual posee transporte público a su disposición.



# 168

DEPARTAMENTOS  
02.03.04  
ambientes

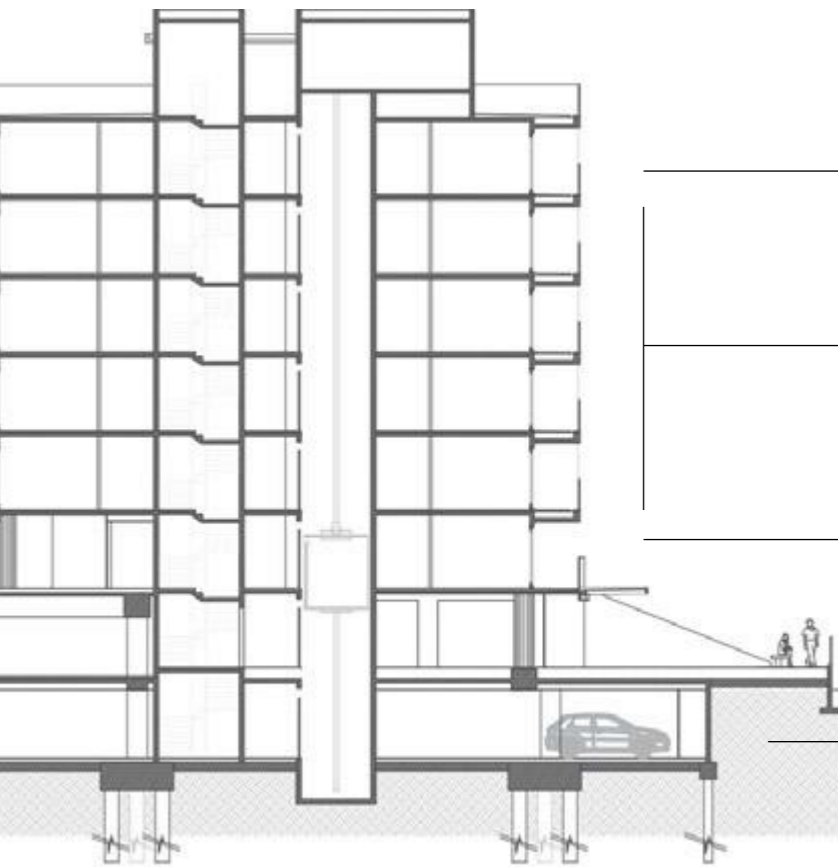
**PISO (6)**  
DEPARTAMENTOS  
+ 2 EXTREMOS CON TERRAZA

**PISO (2/5)**  
DEPARTAMENTOS

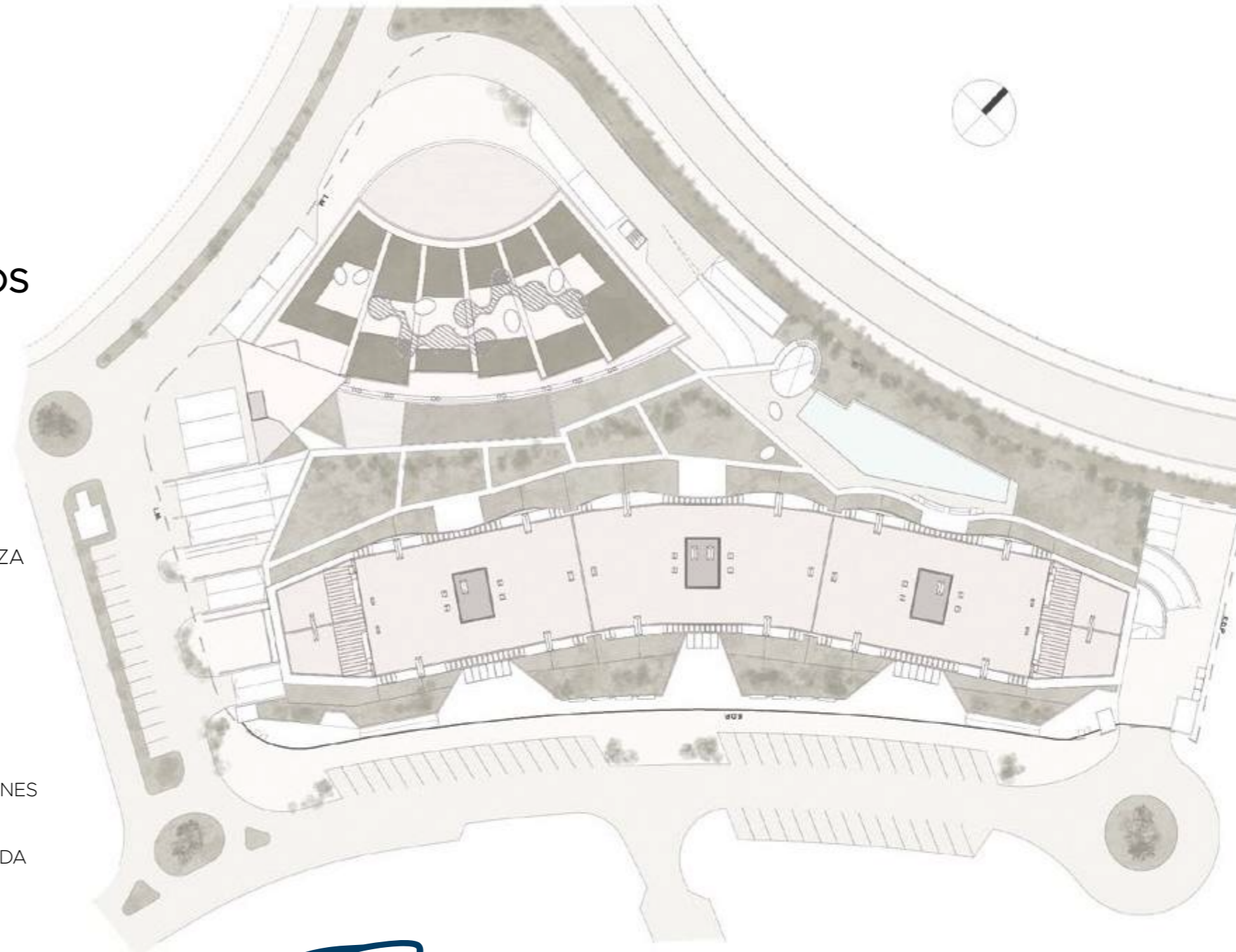
**PISO (1)**  
DEPARTAMENTOS CON JARDINES

**PLANTA BAJA (PB)**  
COCHERAS & HALL DE ENTRADA

**SUBSUELO (-1)**  
COCHERAS



**COCHERAS** | BAULERAS | **PISCINA** | GIMNASIO | **SUM** | LAUNDRY



Torres  
*Zafiro*  
NORDELTA



02.03.04

ambientes

Las imágenes son exclusivamente de carácter ilustrativo.





## IMPLANTACIÓN

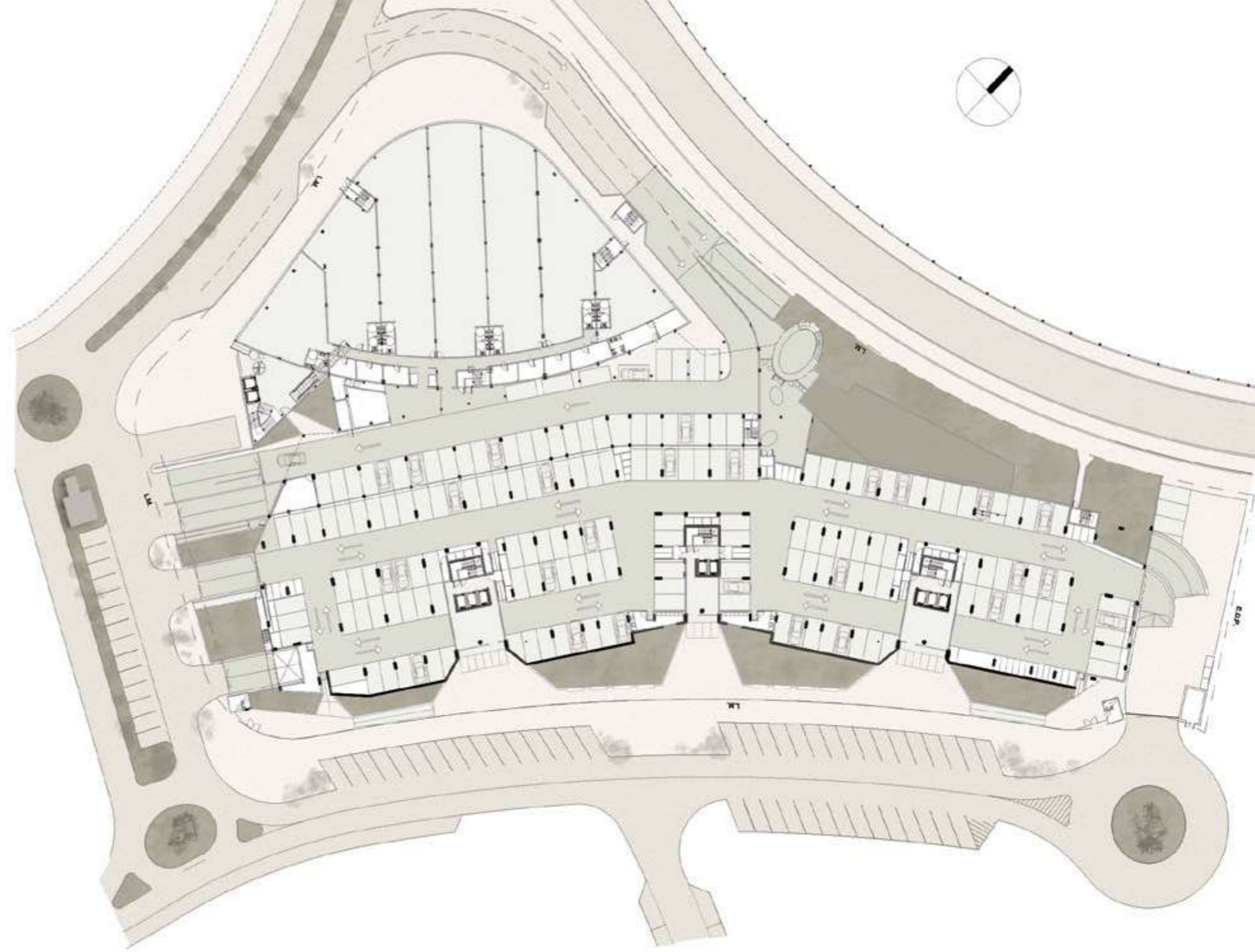
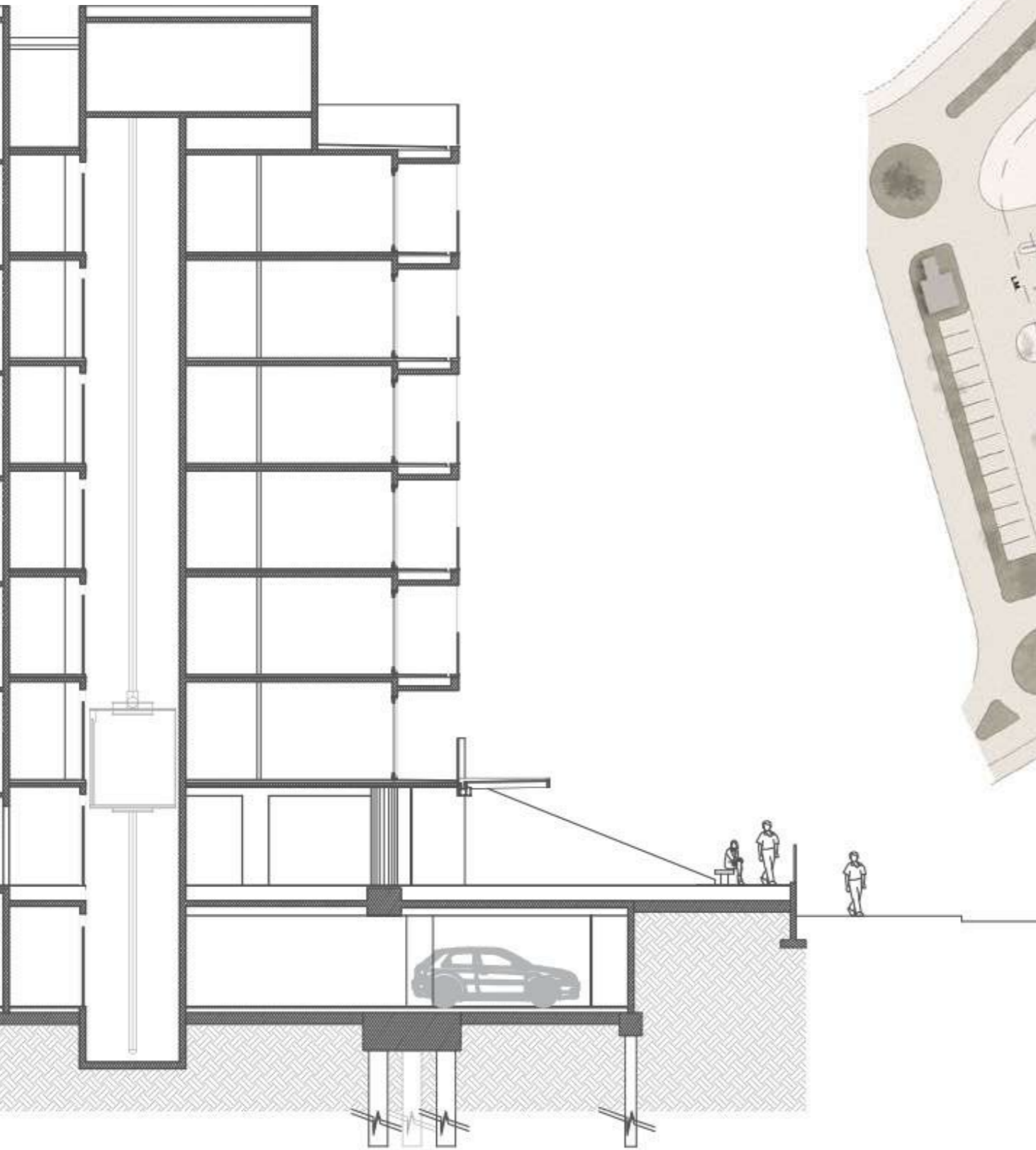
Se plantea sobre un predio de 12283 m<sup>2</sup>, orientado al Noroeste - Sudeste.  
La Construcción propone unidades de 2, 3, 4 ambientes, piscina, sum, parque y cocheras propias.



## SUBSUELO

Acceso y salida directo por dos calles diferentes.  
Cocheras propias con baulera o sin bauleras.  
Sectores destinados a servicios y mantenimiento.

## SOLO COCHERAS



# PLANTA BAJA (PB)

HALL ENTRADA (ascensores)  
COCHERAS / LOCALES

Acceso y salida directo por dos calles diferentes. Cocheras propias con baulera o sin bauleras. Sectores destinados a servicios y mantenimiento.



SUM/PISCINA/HALL



LOCALES/COCHERAS



Torres *Zafiro*  
NORDELTA



# PLANTA GENERAL PISO (1)

**28**  
DEPARTAMENTOS  
02.03.04  
ambientes

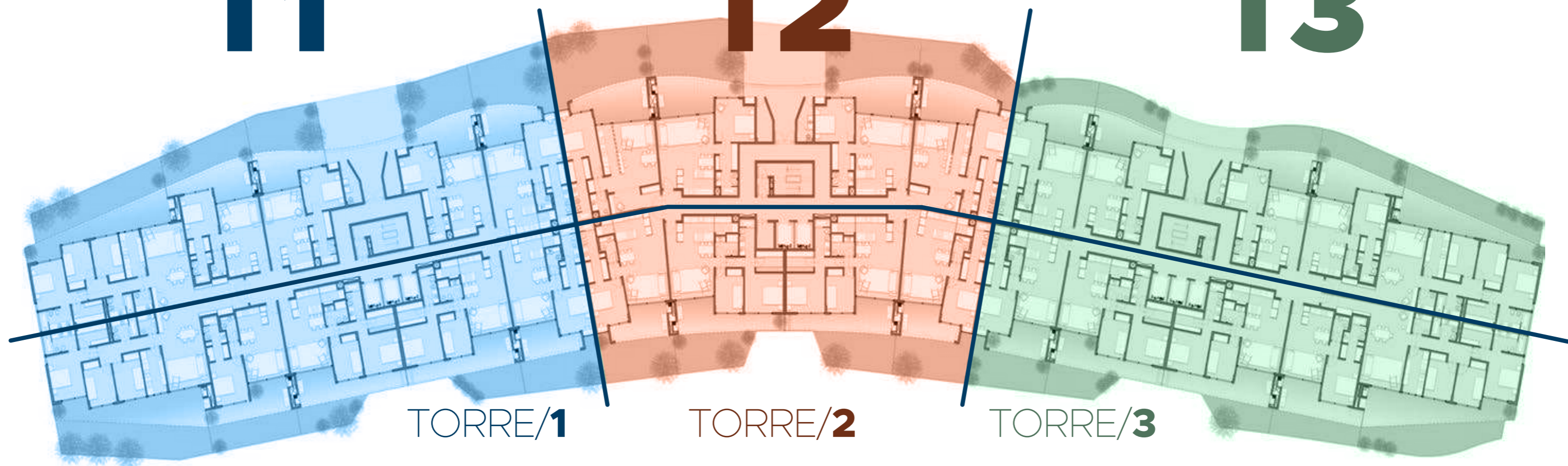
## VISTA NOROESTE



### T1

### T2

### T3



## VISTA SUDESTE

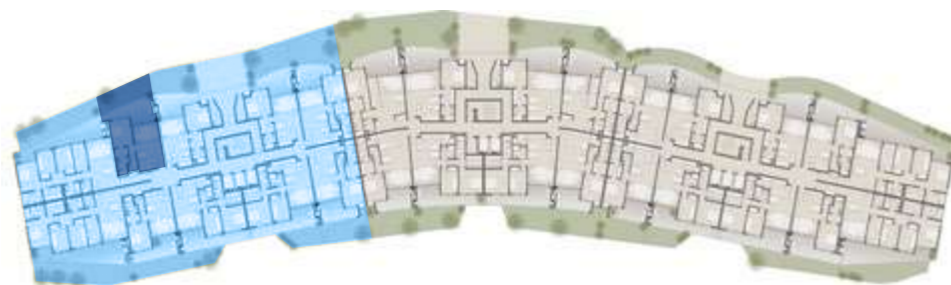
# TORRE/1

VISTA  
**NOROESTE**

DEPARTAMENTOS  
**02 amb.**  
**PISO 1**

## UF B

SUP. CUBIERTA	52 m <sup>2</sup>
SUP. TERRAZA	17 m <sup>2</sup>
SUP. DESCUB.	25 m <sup>2</sup>
<b>TOTAL</b>	<b>94 m<sup>2</sup></b>



1 DORMITORIO | 1 VESTIDOR | 1 BAÑO | 1 TOILETTE | JARDIN PRIVADO | SEMICUBIERTO



Este plano tiene como objeto reflejar las medidas aproximadas y la ubicación de las UF. El equipamiento, medidas y superficies definitivas surgirán de la obra; imágenes y terminaciones quedan a elección de Majonor S.A.

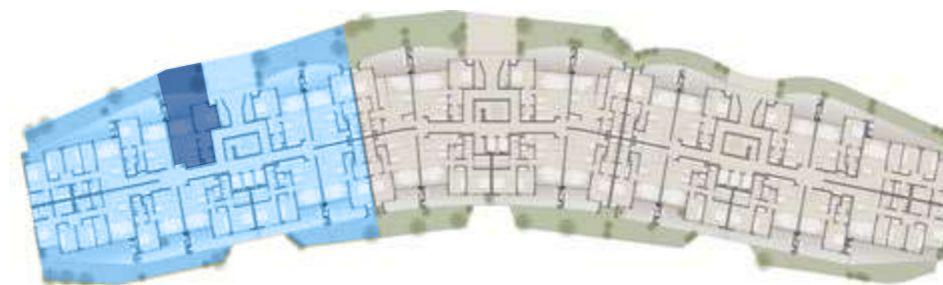
DEPARTAMENTOS  
**02 amb.**  
**PISO 1**

# TORRE/1

VISTA  
**NOROESTE**

## UF C

SUP. CUBIERTA	52 m <sup>2</sup>
SUP. TERRAZA	16 m <sup>2</sup>
SUP. DESCUB.	26 m <sup>2</sup>
<b>TOTAL</b>	<b>94 m<sup>2</sup></b>



1 DORMITORIO | 1 VESTIDOR | 1 BAÑO | JARDIN PRIVADO | SEMICUBIERTO



Este plano tiene como objeto reflejar las medidas aproximadas y la ubicación de las UF. El equipamiento, medidas y superficies definitivas surgirán de la obra; imágenes y terminaciones quedan a elección de Majonor S.A.



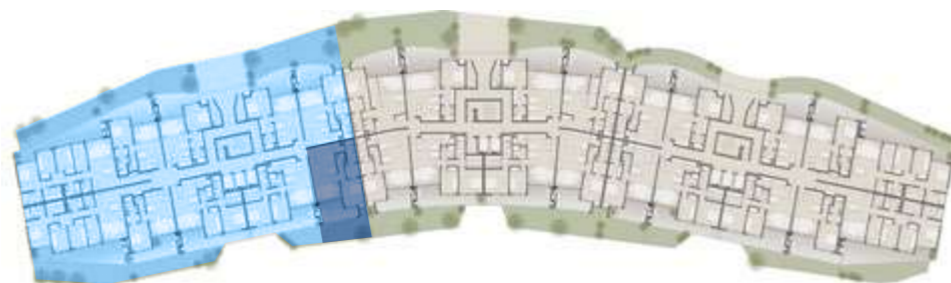
# TORRE/1

VISTA SUDESTE

DEPARTAMENTOS  
**02 amb.**  
PISO 1

## UF F

SUP. CUBIERTA	63 m <sup>2</sup>
SUP. TERRAZA	14 m <sup>2</sup>
SUP. DESCUB.	24 m <sup>2</sup>
<b>TOTAL</b>	<b>101 m<sup>2</sup></b>



1 DORMITORIO | 1 VESTIDOR | 1 BAÑO | 1 TOILETTE | JARDIN PRIVADO | SEMICUBIERTO



Este plano tiene como objeto reflejar las medidas aproximadas y la ubicación de las UF. El equipamiento, medidas y superficies definitivas surgirán de la obra; imágenes y terminaciones quedan a elección de Majonor S.A.

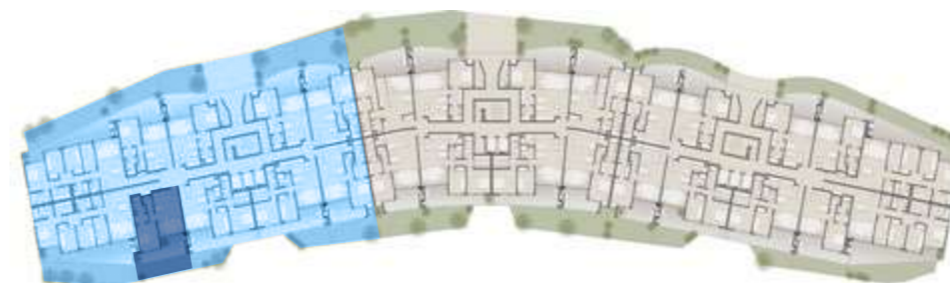
DEPARTAMENTOS  
**02 amb.**  
PISO 1

# TORRE/1

VISTA SUDESTE

## UF I

SUP. CUBIERTA	51 m <sup>2</sup>
SUP. TERRAZA	18 m <sup>2</sup>
SUP. DESCUB.	19 m <sup>2</sup>
<b>TOTAL</b>	<b>88 m<sup>2</sup></b>



1 DORMITORIO | 1 VESTIDOR | 1 BAÑO | 1 TOILETTE | JARDIN PRIVADO | SEMICUBIERTO



Este plano tiene como objeto reflejar las medidas aproximadas y la ubicación de las UF. El equipamiento, medidas y superficies definitivas surgirán de la obra; imágenes y terminaciones quedan a elección de Majonor S.A.

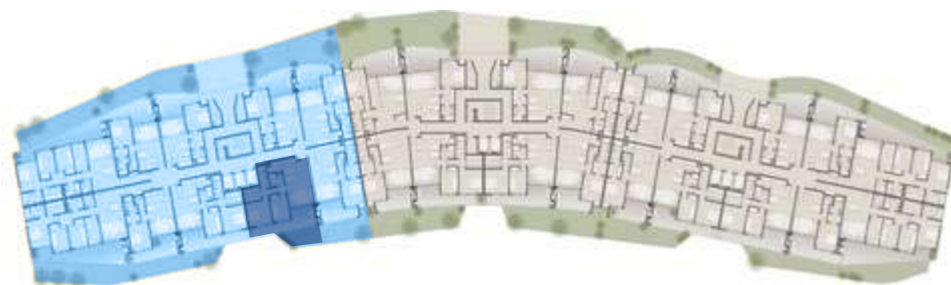
# TORRE/1

VISTA SUDESTE

DEPARTAMENTOS  
**03** amb.  
PISO 1

## UF G

SUP. CUBIERTA	74 m <sup>2</sup>
SUP. TERRAZA	22 m <sup>2</sup>
SUP. DESCUB.	14 m <sup>2</sup>
<b>TOTAL</b>	<b>110 m<sup>2</sup></b>



2 DORMITORIOS | 1 VESTIDOR | 2 BAÑOS | JARDIN PRIVADO | SEMICUBIERTO



Este plano tiene como objeto reflejar las medidas aproximadas y la ubicación de las UF. El equipamiento, medidas y superficies definitivas surgirán de la obra; imágenes y terminaciones quedan a elección de Majonor S.A.

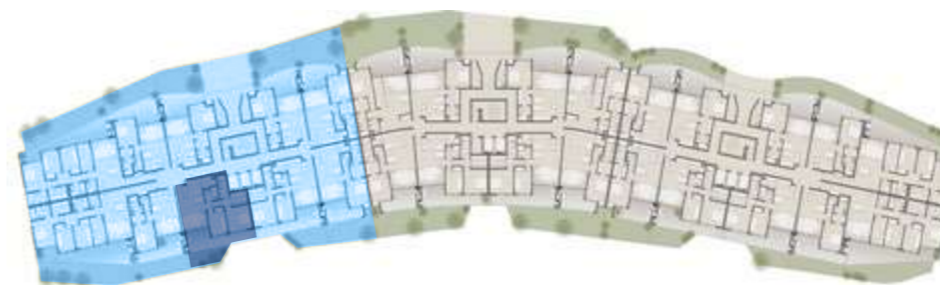
DEPARTAMENTOS  
**03** amb.  
PISO 1

# TORRE/1

VISTA SUDESTE

## UF H

SUP. CUBIERTA	74 m <sup>2</sup>
SUP. TERRAZA	22 m <sup>2</sup>
SUP. DESCUB.	13 m <sup>2</sup>
<b>TOTAL</b>	<b>109 m<sup>2</sup></b>



2 DORMITORIOS | 1 VESTIDOR | 2 BAÑOS | JARDIN PRIVADO | SEMICUBIERTO



Este plano tiene como objeto reflejar las medidas aproximadas y la ubicación de las UF. El equipamiento, medidas y superficies definitivas surgirán de la obra; imágenes y terminaciones quedan a elección de Majonor S.A.

30

Torres *Zafiro* | NORDELTA

# TORRE/1

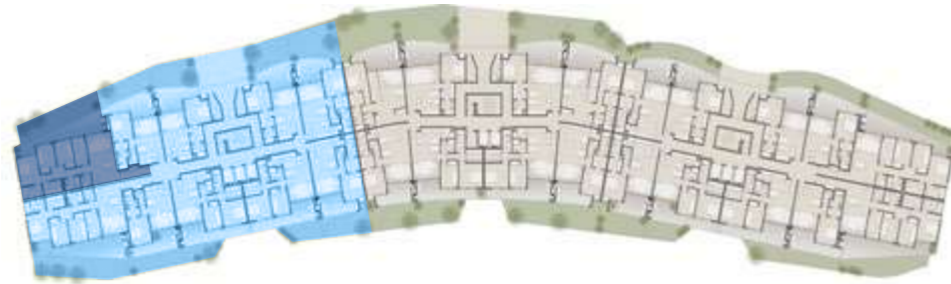
VISTA  
**NOROESTE**



DEPARTAMENTOS  
**04 amb.**  
**PISO 1**

**UF A**

SUP. CUBIERTA 108 m<sup>2</sup>  
 SUP. TERRAZA 28 m<sup>2</sup>  
 SUP. DESCUB. 34 m<sup>2</sup>  
**TOTAL 170 m<sup>2</sup>**



3 DORMITORIOS | 1 VESTIDOR | 2 BAÑOS | 1 TOILETTE | JARDIN PRIVADO | SEMICUBIERTO



Este plano tiene como objeto reflejar las medidas aproximadas y la ubicación de las UF. El equipamiento, medidas y superficies definitivas surgirán de la obra; imágenes y terminaciones quedan a elección de Majonor S.A.

DEPARTAMENTOS  
**04 amb.**  
**PISO 1**

# TORRE/1

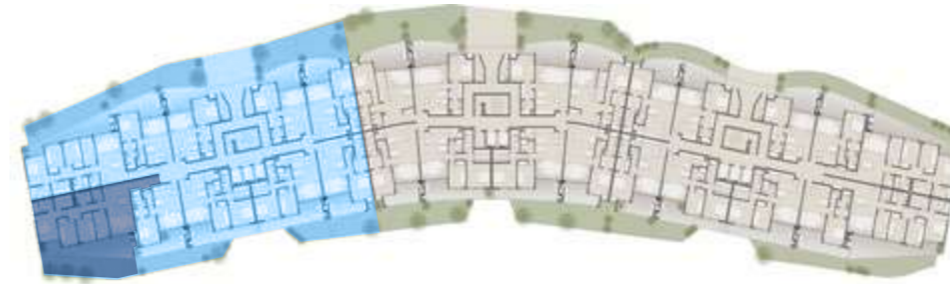
VISTA  
**SUDESTE**


Torres *Zafiro* | NORDELTA

31

**UF J**

SUP. CUBIERTA 108 m<sup>2</sup>  
 SUP. TERRAZA 33 m<sup>2</sup>  
 SUP. DESCUB. 42 m<sup>2</sup>  
**TOTAL 183 m<sup>2</sup>**



3 DORMITORIOS | 1 VESTIDOR | 2 BAÑOS | 1 TOILETTE | JARDIN PRIVADO | SEMICUBIERTO



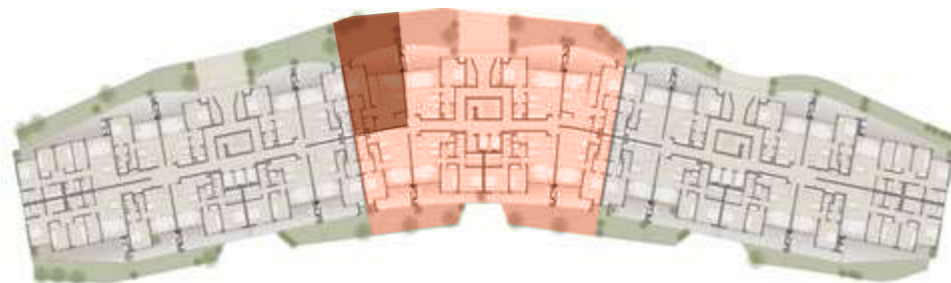
Este plano tiene como objeto reflejar las medidas aproximadas y la ubicación de las UF. El equipamiento, medidas y superficies definitivas surgirán de la obra; imágenes y terminaciones quedan a elección de Majonor S.A.

# TORRE/2

VISTA  
NOROESTE



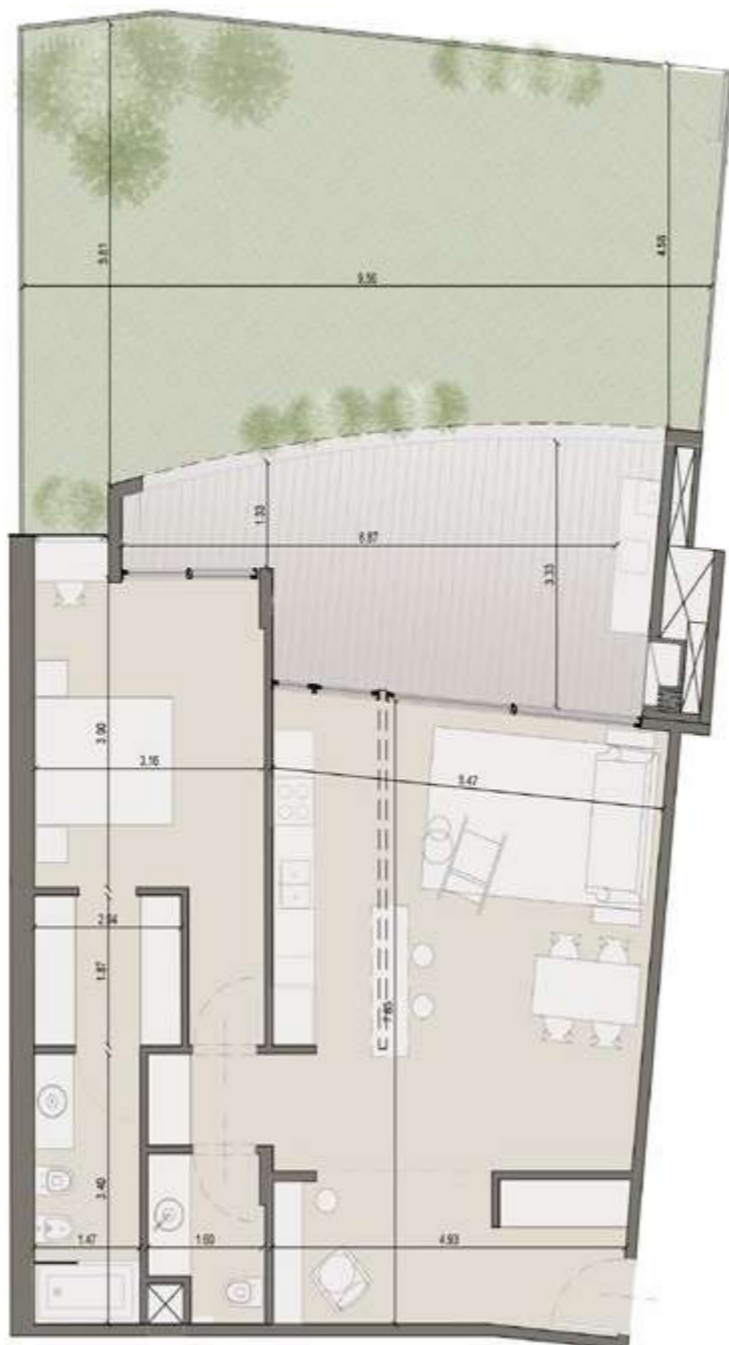
DEPARTAMENTOS  
**02 amb.**  
PISO 1



## UF A

SUP. CUBIERTA	71 m <sup>2</sup>
SUP. TERRAZA	21 m <sup>2</sup>
SUP. DESCUB.	50 m <sup>2</sup>
<b>TOTAL</b>	<b>142 m<sup>2</sup></b>

1 DORMITORIO | 1 VESTIDOR | 1 BAÑO | 1 TOILETTE | JARDIN PRIVADO | SEMICUBIERTO

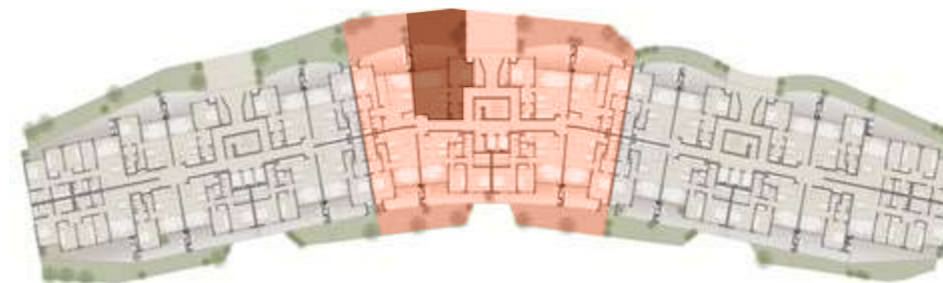


Este plano tiene como objeto reflejar las medidas aproximadas y la ubicación de las UF. El equipamiento, medidas y superficies definitivas surgirán de la obra; imágenes y terminaciones quedan a elección de Majonor S.A.

DEPARTAMENTOS  
**02 amb.**  
PISO 1

# TORRE/2

VISTA  
NOROESTE



## UF B

SUP. CUBIERTA	59 m <sup>2</sup>
SUP. TERRAZA	18 m <sup>2</sup>
SUP. DESCUB.	48 m <sup>2</sup>
<b>TOTAL</b>	<b>125 m<sup>2</sup></b>

1 DORMITORIO | 1 VESTIDOR | 1 BAÑO | JARDIN PRIVADO | SEMICUBIERTO



Este plano tiene como objeto reflejar las medidas aproximadas y la ubicación de las UF. El equipamiento, medidas y superficies definitivas surgirán de la obra; imágenes y terminaciones quedan a elección de Majonor S.A.



# TORRE/2

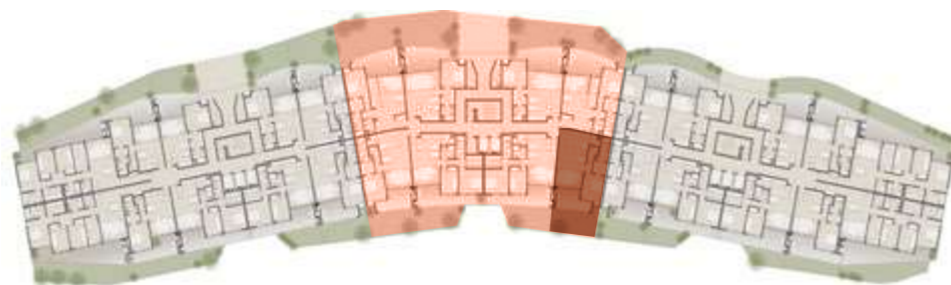
VISTA SUDESTE



DEPARTAMENTOS  
**02 amb.**  
PISO 1

## UF E

SUP. CUBIERTA	66 m <sup>2</sup>
SUP. TERRAZA	14 m <sup>2</sup>
SUP. DESCUB.	25 m <sup>2</sup>
<b>TOTAL</b>	<b>105 m<sup>2</sup></b>



1 DORMITORIO | 1 VESTIDOR | 1 BAÑO | 1 TOILETTE | JARDIN PRIVADO | SEMICUBIERTO



Este plano tiene como objeto reflejar las medidas aproximadas y la ubicación de las UF. El equipamiento, medidas y superficies definitivas surgirán de la obra; imágenes y terminaciones quedan a elección de Majonor S.A.

DEPARTAMENTOS  
**02 amb.**  
PISO 1

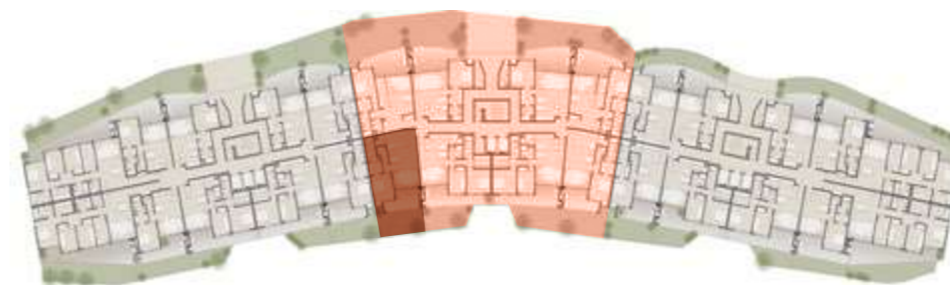
# TORRE/2

VISTA SUDESTE

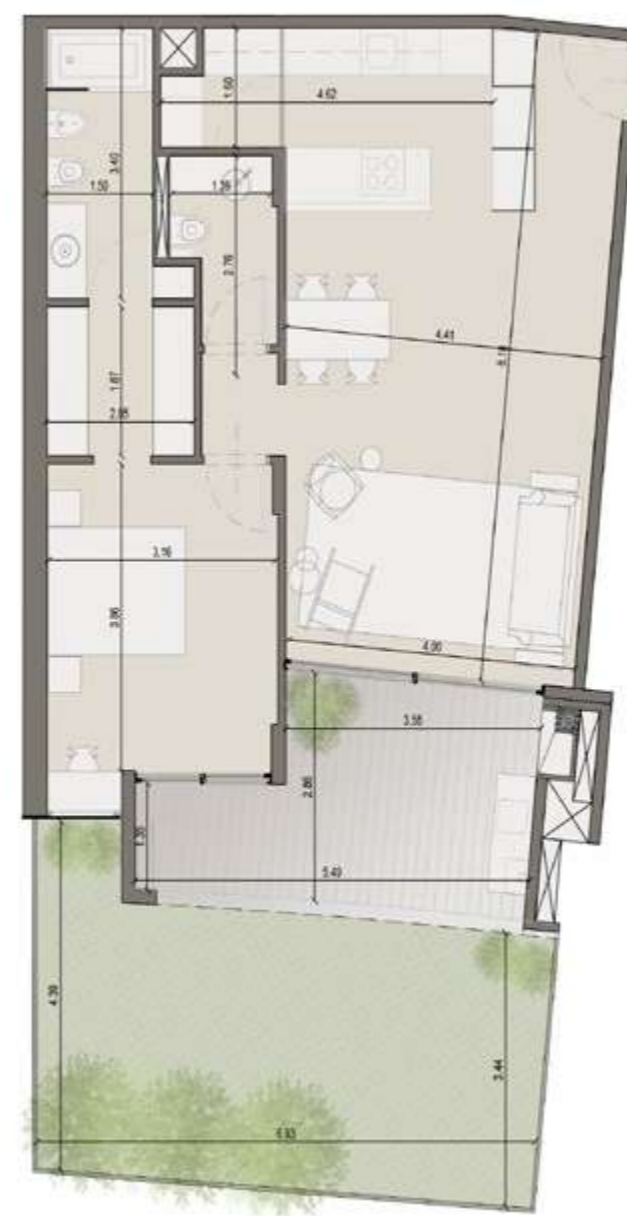


## UF H

SUP. CUBIERTA	66 m <sup>2</sup>
SUP. TERRAZA	14 m <sup>2</sup>
SUP. DESCUB.	25 m <sup>2</sup>
<b>TOTAL</b>	<b>105 m<sup>2</sup></b>



1 DORMITORIO | 1 VESTIDOR | 1 BAÑO | 1 TOILETTE | JARDIN PRIVADO | SEMICUBIERTO



Este plano tiene como objeto reflejar las medidas aproximadas y la ubicación de las UF. El equipamiento, medidas y superficies definitivas surgirán de la obra; imágenes y terminaciones quedan a elección de Majonor S.A.

# TORRE/2

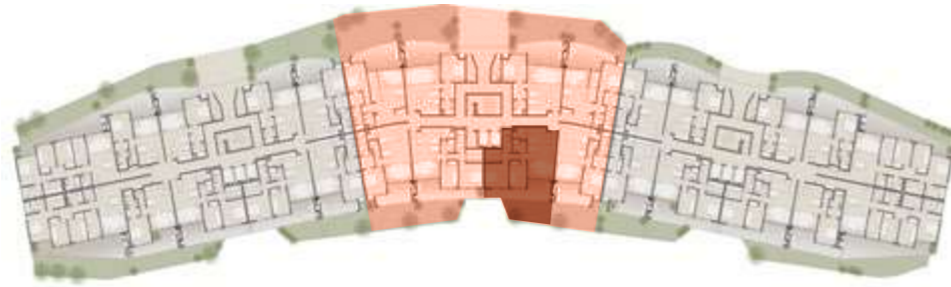
DEPARTAMENTOS  
**03 amb.**  
PISO 1

VISTA SUDESTE


**UF F**

SUP. CUBIERTA	77 m <sup>2</sup>
SUP. TERRAZA	21 m <sup>2</sup>
SUP. DESCUB.	23 m <sup>2</sup>
<b>TOTAL</b>	<b>121 m<sup>2</sup></b>

2 DORMITORIOS | 1 VESTIDOR | 2 BAÑOS | JARDIN PRIVADO | SEMICUBIERTO



Este plano tiene como objeto reflejar las medidas aproximadas y la ubicación de las UF. El equipamiento, medidas y superficies definitivas surgirán de la obra; imágenes y terminaciones quedan a elección de Majonor S.A.

DEPARTAMENTOS  
**03 amb.**  
PISO 1

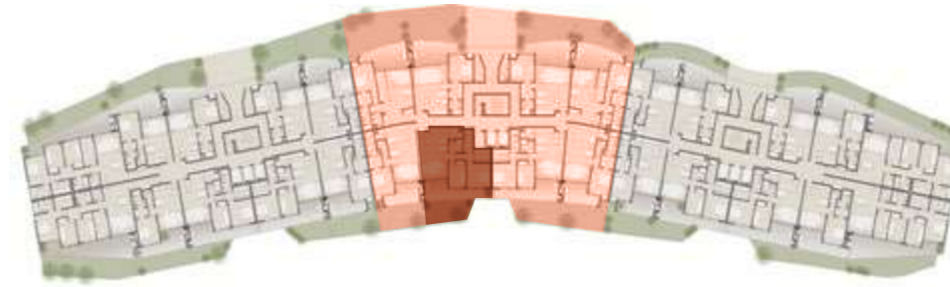
# TORRE/2

VISTA SUDESTE


**UF G**

SUP. CUBIERTA	77 m <sup>2</sup>
SUP. TERRAZA	22 m <sup>2</sup>
SUP. DESCUB.	22 m <sup>2</sup>
<b>TOTAL</b>	<b>121 m<sup>2</sup></b>

2 DORMITORIOS | 1 VESTIDOR | 2 BAÑOS | JARDIN PRIVADO | SEMICUBIERTO



Este plano tiene como objeto reflejar las medidas aproximadas y la ubicación de las UF. El equipamiento, medidas y superficies definitivas surgirán de la obra; imágenes y terminaciones quedan a elección de Majonor S.A.

# TORRE/3

VISTA  
**NOROESTE**



DEPARTAMENTOS  
**02 amb.**  
**PISO 1**

**UF A**

SUP. CUBIERTA	62 m <sup>2</sup>
SUP. TERRAZA	16 m <sup>2</sup>
SUP. DESCUB.	17 m <sup>2</sup>
<b>TOTAL</b>	<b>95 m<sup>2</sup></b>



1 DORMITORIO | 1 VESTIDOR | 1 BAÑO | 1 TOILETTE | JARDIN PRIVADO | SEMICUBIERTO



Este plano tiene como objeto reflejar las medidas aproximadas y la ubicación de las UF. El equipamiento, medidas y superficies definitivas surgirán de la obra; imágenes y terminaciones quedan a elección de Majonor S.A.

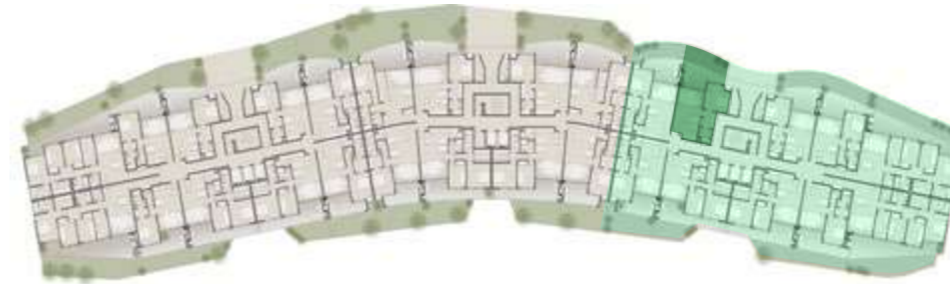
DEPARTAMENTOS  
**02 amb.**  
**PISO 1**

# TORRE/3

VISTA  
**NOROESTE**


**UF B**

SUP. CUBIERTA	52 m <sup>2</sup>
SUP. TERRAZA	17 m <sup>2</sup>
SUP. DESCUB.	15 m <sup>2</sup>
<b>TOTAL</b>	<b>84 m<sup>2</sup></b>



1 DORMITORIO | 1 VESTIDOR | 1 BAÑO | JARDIN PRIVADO | SEMICUBIERTO



Este plano tiene como objeto reflejar las medidas aproximadas y la ubicación de las UF. El equipamiento, medidas y superficies definitivas surgirán de la obra; imágenes y terminaciones quedan a elección de Majonor S.A.

# TORRE/3

VISTA  
**NOROESTE**

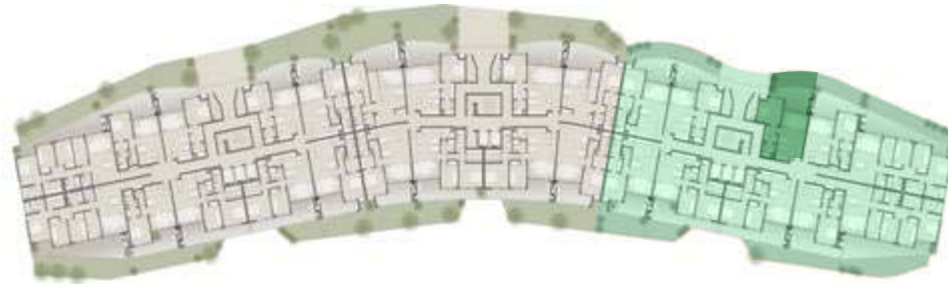


DEPARTAMENTOS  
**02 amb.**  
**PISO 1**

**UF C**

SUP. CUBIERTA	52 m <sup>2</sup>
SUP. TERRAZA	17 m <sup>2</sup>
SUP. DESCUB.	15 m <sup>2</sup>
<b>TOTAL</b>	<b>84 m<sup>2</sup></b>

1 DORMITORIO | 1 VESTIDOR | 1 BAÑO | JARDIN PRIVADO | SEMICUBIERTO



Este plano tiene como objeto reflejar las medidas aproximadas y la ubicación de las UF. El equipamiento, medidas y superficies definitivas surgirán de la obra; imágenes y terminaciones quedan a elección de Majonor S.A.

DEPARTAMENTOS  
**02 amb.**  
**PISO 1**

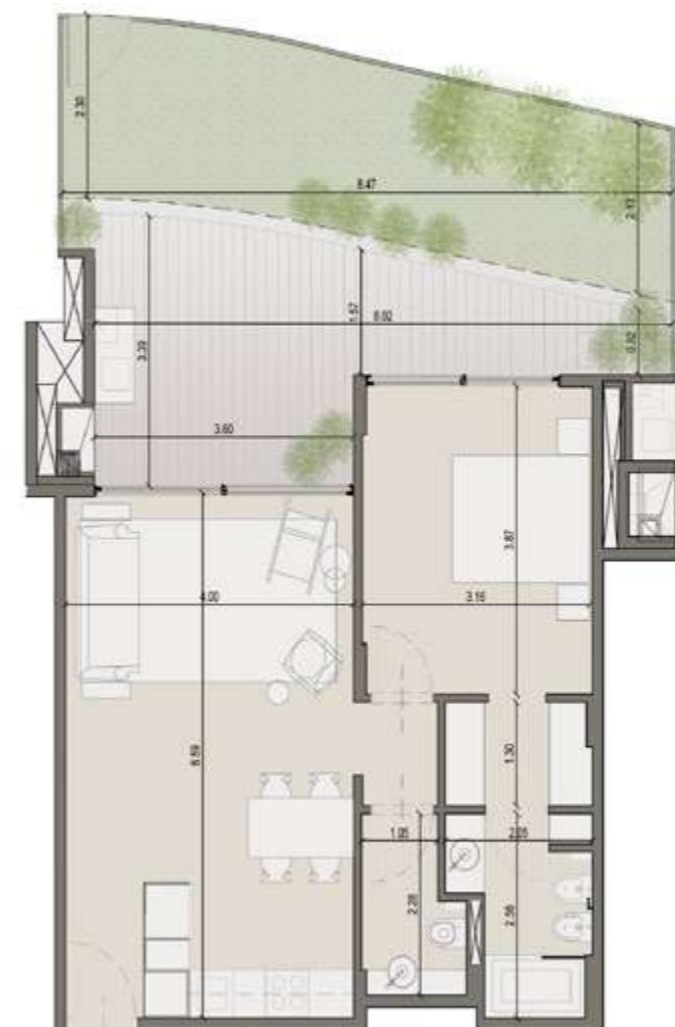
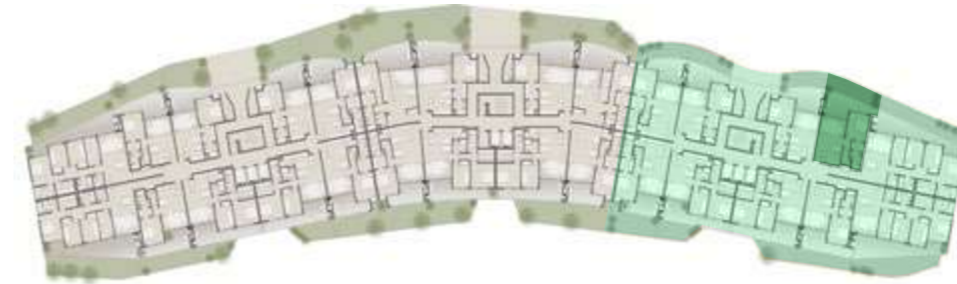
# TORRE/3

VISTA  
**NOROESTE**


**UF D**

SUP. CUBIERTA	52 m <sup>2</sup>
SUP. TERRAZA	17 m <sup>2</sup>
SUP. DESCUB.	21 m <sup>2</sup>
<b>TOTAL</b>	<b>90 m<sup>2</sup></b>

1 DORMITORIO | 1 VESTIDOR | 1 BAÑO | 1 TOILETTE | JARDIN PRIVADO | SEMICUBIERTO



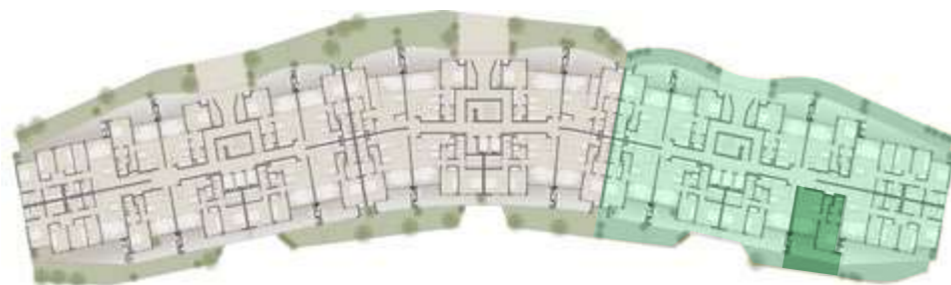
Este plano tiene como objeto reflejar las medidas aproximadas y la ubicación de las UF. El equipamiento, medidas y superficies definitivas surgirán de la obra; imágenes y terminaciones quedan a elección de Majonor S.A.

# TORRE/3

VISTA  
SUDESTE



DEPARTAMENTOS  
**02 amb.**  
PISO 1



## UF G

SUP. CUBIERTA	51 m <sup>2</sup>
SUP. TERRAZA	18 m <sup>2</sup>
SUP. DESCUB.	16 m <sup>2</sup>
<b>TOTAL</b>	<b>85 m<sup>2</sup></b>

1 DORMITORIO | 1 VESTIDOR | 1 BAÑO | 1 TOILETTE | JARDIN PRIVADO | SEMICUBIERTO

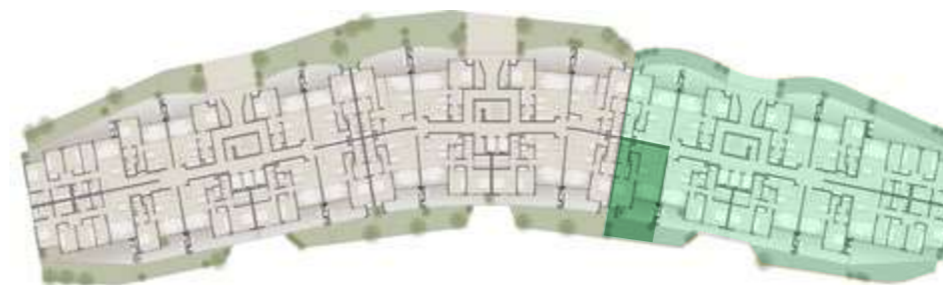


Este plano tiene como objeto reflejar las medidas aproximadas y la ubicación de las UF. El equipamiento, medidas y superficies definitivas surgirán de la obra; imágenes y terminaciones quedan a elección de Majonor S.A.

DEPARTAMENTOS  
**02 amb.**  
PISO 1

# TORRE/3

VISTA  
SUDESTE

## UF J

SUP. CUBIERTA	63 m <sup>2</sup>
SUP. TERRAZA	14 m <sup>2</sup>
SUP. DESCUB.	24 m <sup>2</sup>
<b>TOTAL</b>	<b>101 m<sup>2</sup></b>

1 DORMITORIO | 1 VESTIDOR | 1 BAÑO | 1 TOILETTE | JARDIN PRIVADO | SEMICUBIERTO



Este plano tiene como objeto reflejar las medidas aproximadas y la ubicación de las UF. El equipamiento, medidas y superficies definitivas surgirán de la obra; imágenes y terminaciones quedan a elección de Majonor S.A.

# TORRE/3

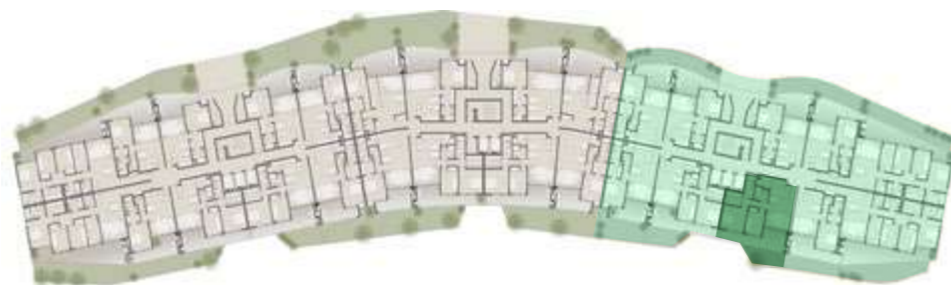
DEPARTAMENTOS  
**03 amb.**  
VISTA  
**SUDESTE**



**PISO 1**

**UF H**

SUP. CUBIERTA	74 m <sup>2</sup>
SUP. TERRAZA	22 m <sup>2</sup>
SUP. DESCUB.	12 m <sup>2</sup>
<b>TOTAL</b>	<b>108 m<sup>2</sup></b>



2 DORMITORIOS | 1 VESTIDOR | 2 BAÑOS | JARDIN PRIVADO | SEMICUBIERTO



Este plano tiene como objeto reflejar las medidas aproximadas y la ubicación de las UF. El equipamiento, medidas y superficies definitivas surgirán de la obra; imágenes y terminaciones quedan a elección de Majonor S.A.

DEPARTAMENTOS  
**03 amb.**  
**PISO 1**

# TORRE/3

VISTA  
**SUDESTE**


**UF I**

SUP. CUBIERTA	74 m <sup>2</sup>
SUP. TERRAZA	22 m <sup>2</sup>
SUP. DESCUB.	14 m <sup>2</sup>
<b>TOTAL</b>	<b>110 m<sup>2</sup></b>



2 DORMITORIOS | 1 VESTIDOR | 2 BAÑOS | JARDIN PRIVADO | SEMICUBIERTO



Este plano tiene como objeto reflejar las medidas aproximadas y la ubicación de las UF. El equipamiento, medidas y superficies definitivas surgirán de la obra; imágenes y terminaciones quedan a elección de Majonor S.A.

# TORRE/3

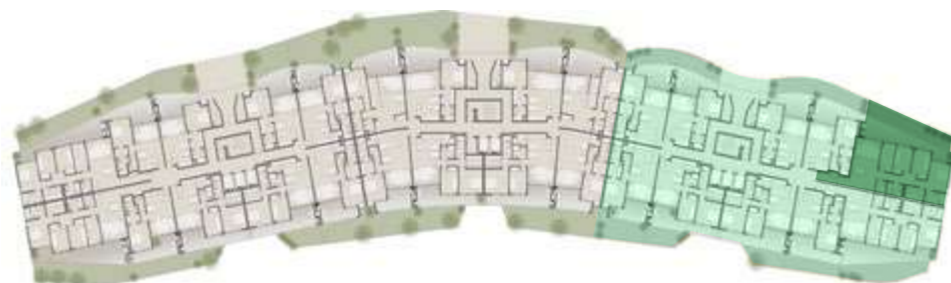
VISTA  
**NOROESTE**



DEPARTAMENTOS  
**04 amb.**  
**PISO 1**

**UF E**

SUP. CUBIERTA	108 m <sup>2</sup>
SUP. TERRAZA	28 m <sup>2</sup>
SUP. DESCUB.	28 m <sup>2</sup>
<b>TOTAL</b>	<b>164 m<sup>2</sup></b>



3 DORMITORIOS | 1 VESTIDOR | 2 BAÑOS | 1 TOILETTE | JARDIN PRIVADO | SEMICUBIERTO



Este plano tiene como objeto reflejar las medidas aproximadas y la ubicación de las UF. El equipamiento, medidas y superficies definitivas surgirán de la obra; imágenes y terminaciones quedan a elección de Majonor S.A.

DEPARTAMENTOS  
**04 amb.**  
**PISO 1**

# TORRE/3

VISTA  
**SUDESTE**


**UF F**

SUP. CUBIERTA	108 m <sup>2</sup>
SUP. TERRAZA	33 m <sup>2</sup>
SUP. DESCUB.	31 m <sup>2</sup>
<b>TOTAL</b>	<b>172 m<sup>2</sup></b>



3 DORMITORIOS | 1 VESTIDOR | 2 BAÑOS | 1 TOILETTE | JARDIN PRIVADO | SEMICUBIERTO



Este plano tiene como objeto reflejar las medidas aproximadas y la ubicación de las UF. El equipamiento, medidas y superficies definitivas surgirán de la obra; imágenes y terminaciones quedan a elección de Majonor S.A.

# PLANTA GENERAL PISO (2 a 5)

**112**  
DEPARTAMENTOS  
02.03.04  
ambientes

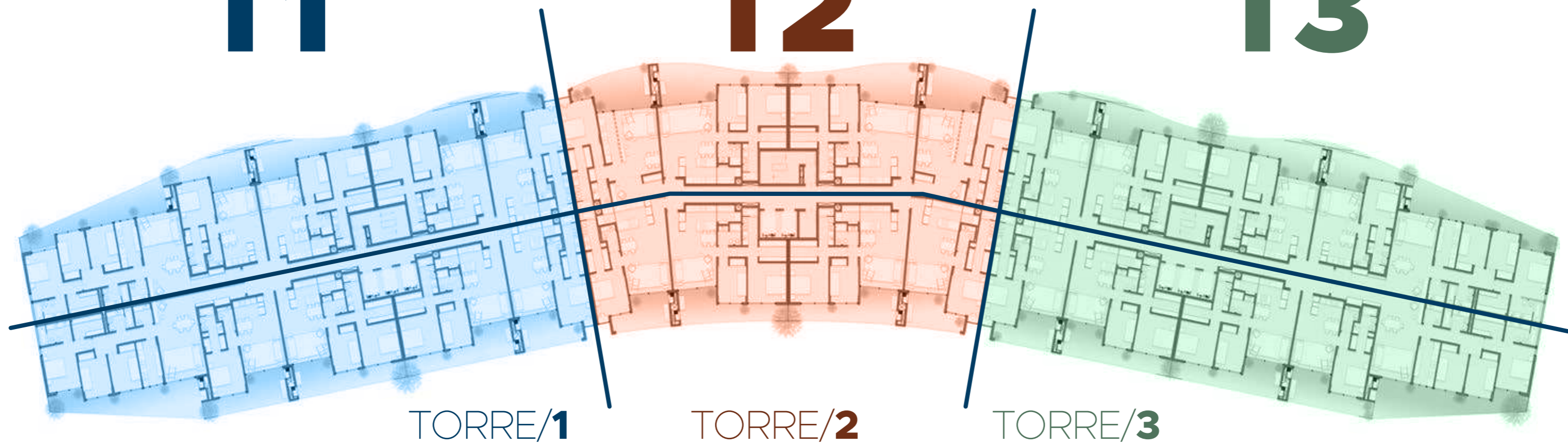
## VISTA NOROESTE



# T1

# T2

# T3

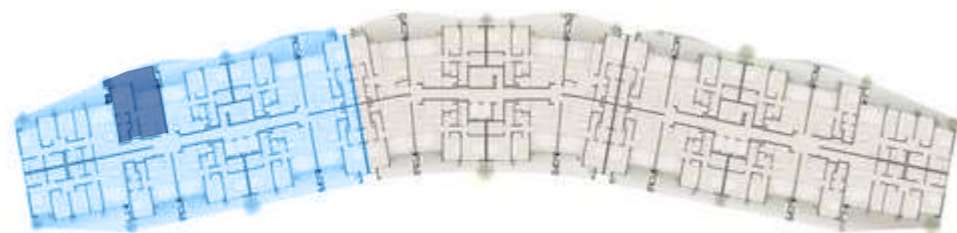


## VISTA SUDESTE

**UF B**

SUP. CUBIERTA	52 m <sup>2</sup>
SUP. TERRAZA	17 m <sup>2</sup>
SUP. DESCUB.	0 m <sup>2</sup>
<b>TOTAL</b>	<b>69 m<sup>2</sup></b>

1 DORMITORIO | 1 VESTIDOR | 1 BAÑO | 1 TOILETTE | SEMICUBIERTO

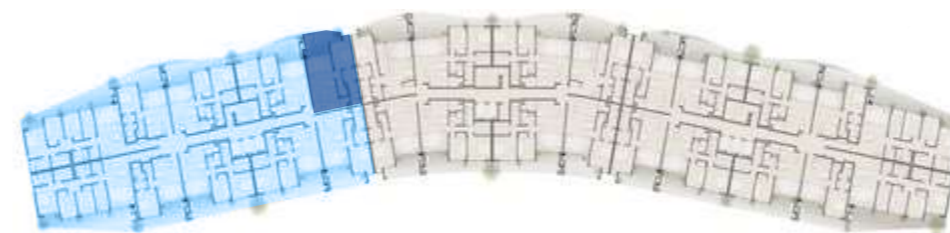


Este plano tiene como objeto reflejar las medidas aproximadas y la ubicación de las UF. El equipamiento, medidas y superficies definitivas surgirán de la obra; imágenes y terminaciones quedan a elección de Majonor S.A.

**UF E**

SUP. CUBIERTA	63 m <sup>2</sup>
SUP. TERRAZA	14 m <sup>2</sup>
SUP. DESCUB.	0 m <sup>2</sup>
<b>TOTAL</b>	<b>77 m<sup>2</sup></b>

1 DORMITORIO | 1 VESTIDOR | 1 BAÑO | 1 TOILETTE | SEMICUBIERTO



Este plano tiene como objeto reflejar las medidas aproximadas y la ubicación de las UF. El equipamiento, medidas y superficies definitivas surgirán de la obra; imágenes y terminaciones quedan a elección de Majonor S.A.

# TORRE/1

VISTA SUDESTE

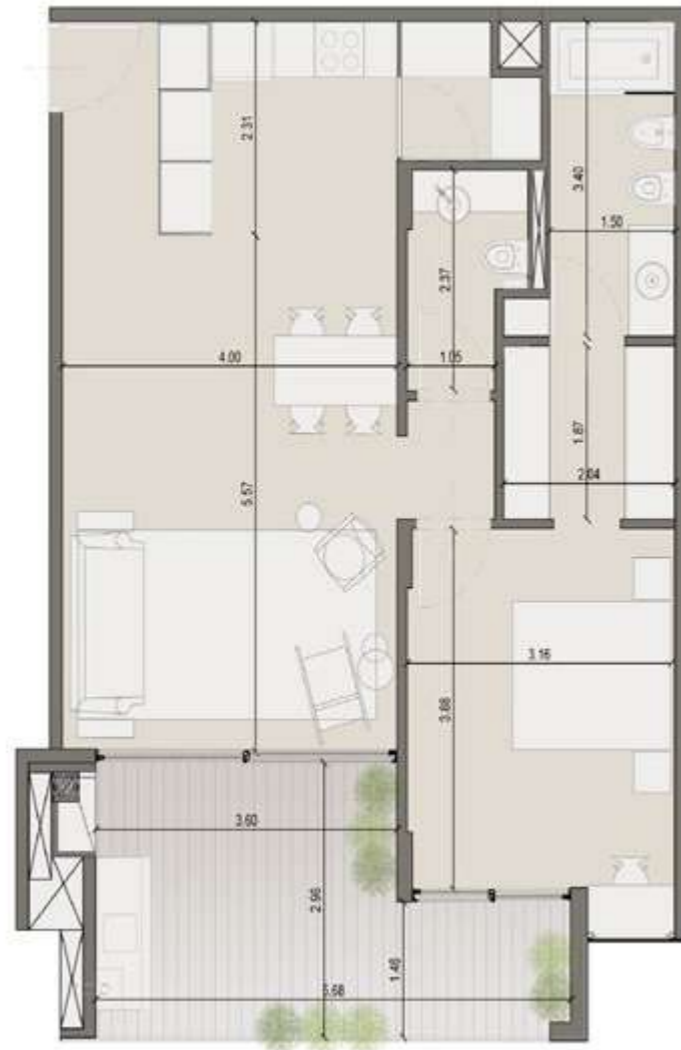
DEPARTAMENTOS  
**02 amb.**  
PISO **2/5**

## UF F

SUP. CUBIERTA	63 m <sup>2</sup>
SUP. TERRAZA	14 m <sup>2</sup>
SUP. DESCUB.	0 m <sup>2</sup>
<b>TOTAL</b>	<b>77 m<sup>2</sup></b>



1 DORMITORIO | 1 VESTIDOR | 1 BAÑO | 1 TOILETTE | SEMICUBIERTO



Este plano tiene como objeto reflejar las medidas aproximadas y la ubicación de las UF. El equipamiento, medidas y superficies definitivas surgirán de la obra; imágenes y terminaciones quedan a elección de Majonor S.A.

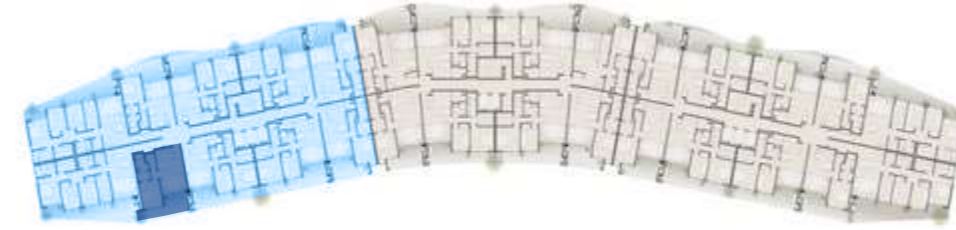
DEPARTAMENTOS  
**02 amb.**  
PISO **2/5**

# TORRE/1

VISTA SUDESTE

## UF I

SUP. CUBIERTA	51 m <sup>2</sup>
SUP. TERRAZA	18 m <sup>2</sup>
SUP. DESCUB.	0 m <sup>2</sup>
<b>TOTAL</b>	<b>69 m<sup>2</sup></b>



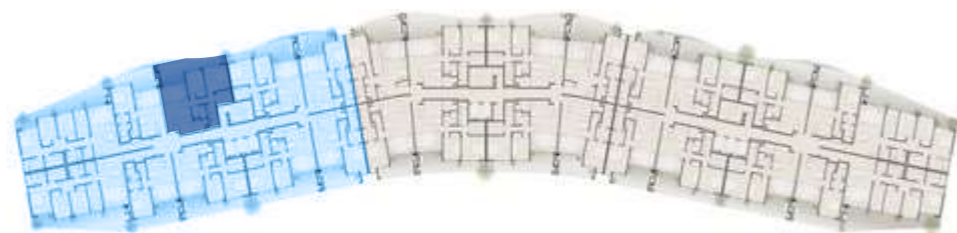
1 DORMITORIO | 1 VESTIDOR | 1 BAÑO | 1 TOILETTE | SEMICUBIERTO



Este plano tiene como objeto reflejar las medidas aproximadas y la ubicación de las UF. El equipamiento, medidas y superficies definitivas surgirán de la obra; imágenes y terminaciones quedan a elección de Majonor S.A.

**UF C**

SUP. CUBIERTA	74 m <sup>2</sup>
SUP. TERRAZA	20 m <sup>2</sup>
SUP. DESCUB.	0 m <sup>2</sup>
<b>TOTAL</b>	<b>94 m<sup>2</sup></b>



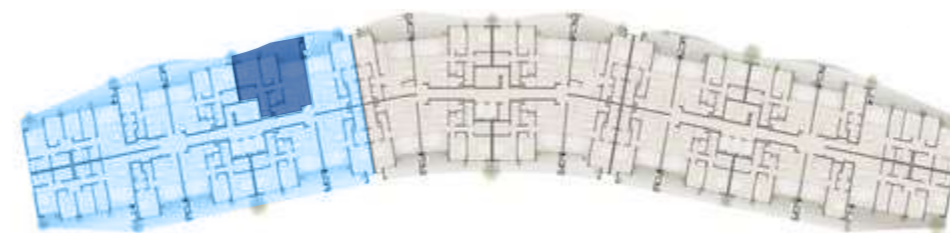
2 DORMITORIOS | 1 VESTIDOR | 2 BAÑOS | SEMICUBIERTO



Este plano tiene como objeto reflejar las medidas aproximadas y la ubicación de las UF. El equipamiento, medidas y superficies definitivas surgirán de la obra; imágenes y terminaciones quedan a elección de Majonor S.A.

**UF D**

SUP. CUBIERTA	74 m <sup>2</sup>
SUP. TERRAZA	20 m <sup>2</sup>
SUP. DESCUB.	0 m <sup>2</sup>
<b>TOTAL</b>	<b>94 m<sup>2</sup></b>



2 DORMITORIOS | 1 VESTIDOR | 2 BAÑOS | SEMICUBIERTO



Este plano tiene como objeto reflejar las medidas aproximadas y la ubicación de las UF. El equipamiento, medidas y superficies definitivas surgirán de la obra; imágenes y terminaciones quedan a elección de Majonor S.A.

# TORRE/1

VISTA SUDESTE



DEPARTAMENTOS  
**03** amb.  
PISO **2/5**

## UF G

SUP. CUBIERTA	74 m <sup>2</sup>
SUP. TERRAZA	22 m <sup>2</sup>
SUP. DESCUB.	0 m <sup>2</sup>
<b>TOTAL</b>	<b>96 m<sup>2</sup></b>



2 DORMITORIOS | 1 VESTIDOR | 2 BAÑOS | SEMICUBIERTO



Este plano tiene como objeto reflejar las medidas aproximadas y la ubicación de las UF. El equipamiento, medidas y superficies definitivas surgirán de la obra; imágenes y terminaciones quedan a elección de Majonor S.A.

DEPARTAMENTOS  
**03** amb.  
PISO **2/5**

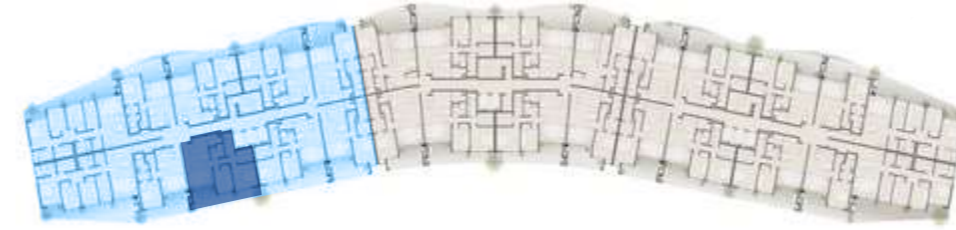
# TORRE/1

VISTA SUDESTE



## UF H

SUP. CUBIERTA	74 m <sup>2</sup>
SUP. TERRAZA	22 m <sup>2</sup>
SUP. DESCUB.	0 m <sup>2</sup>
<b>TOTAL</b>	<b>96 m<sup>2</sup></b>



2 DORMITORIOS | 1 VESTIDOR | 2 BAÑOS | SEMICUBIERTO



Este plano tiene como objeto reflejar las medidas aproximadas y la ubicación de las UF. El equipamiento, medidas y superficies definitivas surgirán de la obra; imágenes y terminaciones quedan a elección de Majonor S.A.

60

Torres *Zafiro* | NORDELTA

# TORRE/1

VISTA  
**NOROESTE**



DEPARTAMENTOS  
**04 amb.**  
PISO **2/5**

**UF A**

SUP. CUBIERTA 108 m<sup>2</sup>  
 SUP. TERRAZA 28 m<sup>2</sup>  
 SUP. DESCUB. 0 m<sup>2</sup>  
**TOTAL 136 m<sup>2</sup>**



3 DORMITORIOS | 1 VESTIDOR | 2 BAÑOS | 1 TOILETTE | SEMICUBIERTO



Este plano tiene como objeto reflejar las medidas aproximadas y la ubicación de las UF. El equipamiento, medidas y superficies definitivas surgirán de la obra; imágenes y terminaciones quedan a elección de Majonor S.A.

DEPARTAMENTOS  
**04 amb.**  
PISO **2/5**

# TORRE/1

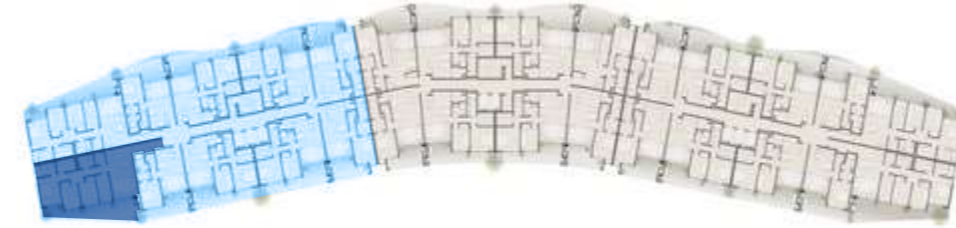
VISTA  
**SUDESTE**


Torres *Zafiro* | NORDELTA

61

**UF J**

SUP. CUBIERTA 108 m<sup>2</sup>  
 SUP. TERRAZA 33 m<sup>2</sup>  
 SUP. DESCUB. 0 m<sup>2</sup>  
**TOTAL 141 m<sup>2</sup>**



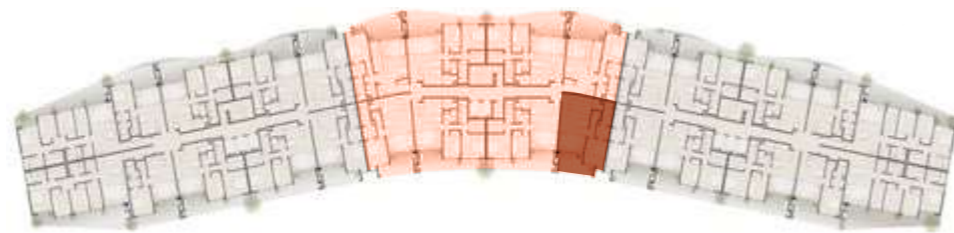
3 DORMITORIOS | 1 VESTIDOR | 2 BAÑOS | 1 TOILETTE | SEMICUBIERTO



Este plano tiene como objeto reflejar las medidas aproximadas y la ubicación de las UF. El equipamiento, medidas y superficies definitivas surgirán de la obra; imágenes y terminaciones quedan a elección de Majonor S.A.



64

Torres *Zafiro* | NORDELTATORRE/2  
VISTA  
SUDESTEDEPARTAMENTOS  
**02** amb.  
PISO **2/5**UF **E**

SUP. CUBIERTA 66 m<sup>2</sup>  
 SUP. TERRAZA 14 m<sup>2</sup>  
 SUP. DESCUB. 0 m<sup>2</sup>  
**TOTAL 80 m<sup>2</sup>**

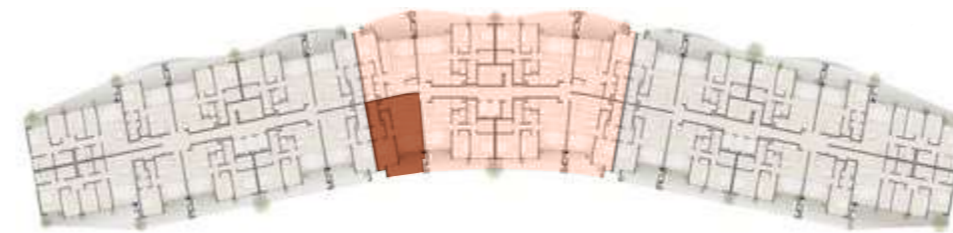
1 DORMITORIO | 1 VESTIDOR | 1 BAÑO | 1 TOILETTE | SEMICUBIERTO



Este plano tiene como objeto reflejar las medidas aproximadas y la ubicación de las UF. El equipamiento, medidas y superficies definitivas surgirán de la obra; imágenes y terminaciones quedan a elección de Majonor S.A.

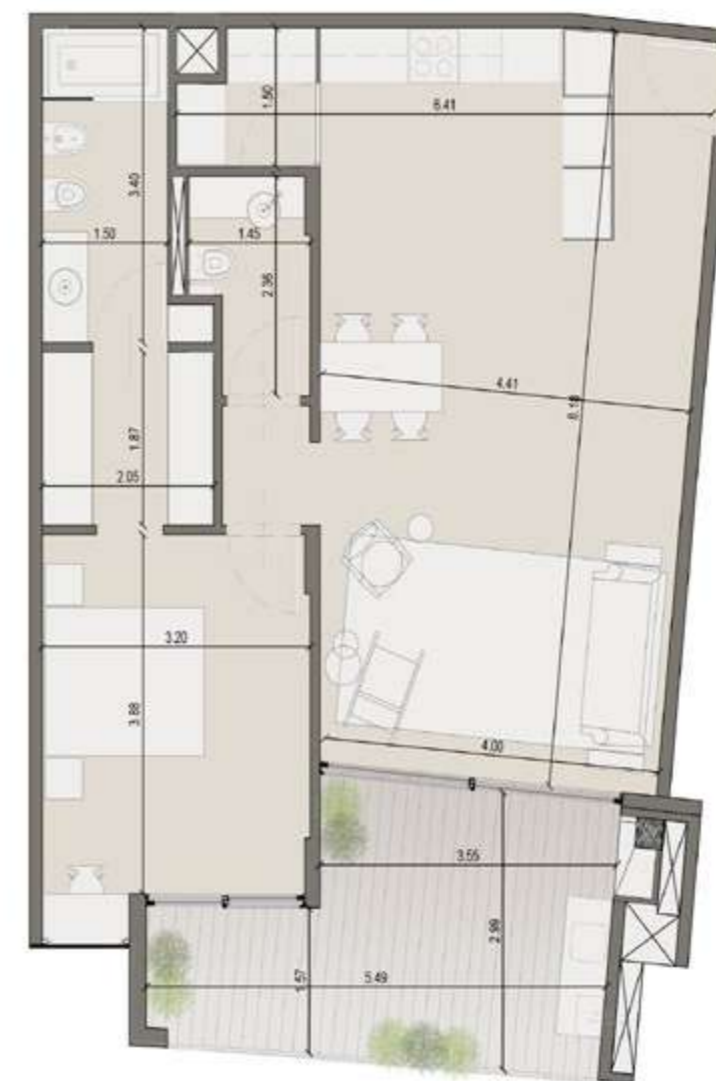
DEPARTAMENTOS  
**02** amb.  
PISO **2/5**TORRE/2  
VISTA  
SUDESTETorres *Zafiro* | NORDELTA

65

UF **H**

SUP. CUBIERTA 66 m<sup>2</sup>  
 SUP. TERRAZA 14 m<sup>2</sup>  
 SUP. DESCUB. 0 m<sup>2</sup>  
**TOTAL 80 m<sup>2</sup>**

1 DORMITORIO | 1 VESTIDOR | 1 BAÑO | 1 TOILETTE | SEMICUBIERTO



Este plano tiene como objeto reflejar las medidas aproximadas y la ubicación de las UF. El equipamiento, medidas y superficies definitivas surgirán de la obra; imágenes y terminaciones quedan a elección de Majonor S.A.

# TORRE/2

VISTA  
NOROESTE



DEPARTAMENTOS  
**03** amb.  
PISO **2/5**

## UF B

SUP. CUBIERTA 82 m<sup>2</sup>  
SUP. TERRAZA 26 m<sup>2</sup>  
SUP. DESCUB. 0 m<sup>2</sup>  
**TOTAL 108 m<sup>2</sup>**



2 DORMITORIOS | 1 VESTIDOR | 2 BAÑOS | SEMICUBIERTO



Este plano tiene como objeto reflejar las medidas aproximadas y la ubicación de las UF. El equipamiento, medidas y superficies definitivas surgirán de la obra; imágenes y terminaciones quedan a elección de Majonor S.A.

DEPARTAMENTOS  
**03** amb.  
PISO **2/5**

# TORRE/2

VISTA  
NOROESTE



## UF C

SUP. CUBIERTA 82 m<sup>2</sup>  
SUP. TERRAZA 26 m<sup>2</sup>  
SUP. DESCUB. 0 m<sup>2</sup>  
**TOTAL 108 m<sup>2</sup>**



2 DORMITORIOS | 1 VESTIDOR | 2 BAÑOS | SEMICUBIERTO



Este plano tiene como objeto reflejar las medidas aproximadas y la ubicación de las UF. El equipamiento, medidas y superficies definitivas surgirán de la obra; imágenes y terminaciones quedan a elección de Majonor S.A.

# TORRE/2

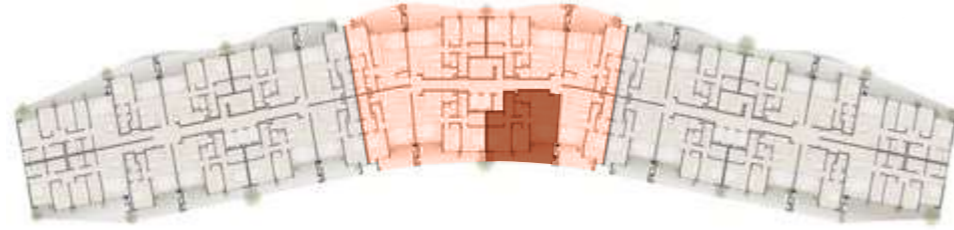
VISTA SUDESTE



DEPARTAMENTOS  
**03** amb.  
PISO **2/5**

## UF F

SUP. CUBIERTA 77 m<sup>2</sup>  
SUP. TERRAZA 21 m<sup>2</sup>  
SUP. DESCUB. 0 m<sup>2</sup>  
**TOTAL 98 m<sup>2</sup>**



2 DORMITORIOS | 1 VESTIDOR | 2 BAÑOS | SEMICUBIERTO



Este plano tiene como objeto reflejar las medidas aproximadas y la ubicación de las UF. El equipamiento, medidas y superficies definitivas surgirán de la obra; imágenes y terminaciones quedan a elección de Majonor S.A.

DEPARTAMENTOS  
**03** amb.  
PISO **2/5**

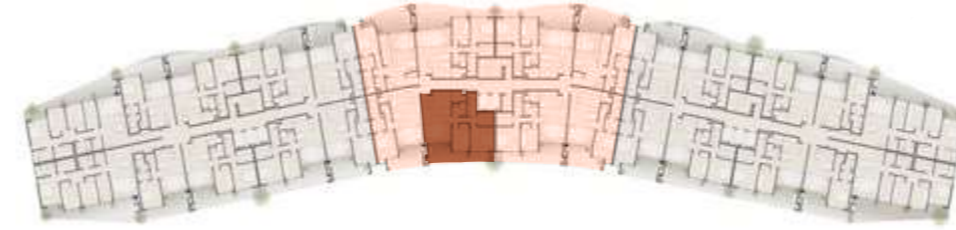
# TORRE/2

VISTA SUDESTE



## UF G

SUP. CUBIERTA 77 m<sup>2</sup>  
SUP. TERRAZA 21 m<sup>2</sup>  
SUP. DESCUB. 0 m<sup>2</sup>  
**TOTAL 98 m<sup>2</sup>**



2 DORMITORIOS | 1 VESTIDOR | 2 BAÑOS | SEMICUBIERTO



Este plano tiene como objeto reflejar las medidas aproximadas y la ubicación de las UF. El equipamiento, medidas y superficies definitivas surgirán de la obra; imágenes y terminaciones quedan a elección de Majonor S.A.

70

Torres *Zafiro* | NORDELTA

# TORRE/3

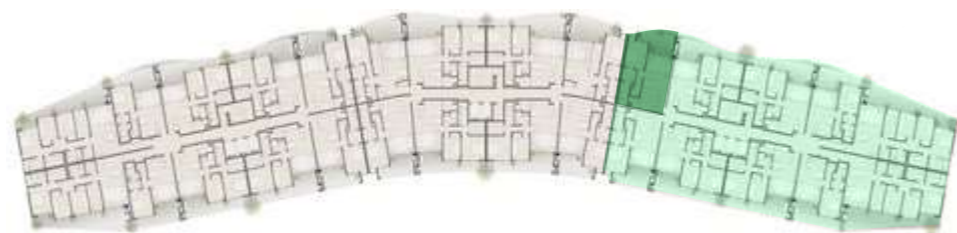
VISTA  
NOROESTE



DEPARTAMENTOS  
**02** amb.  
PISO **2/5**

## UF A

SUP. CUBIERTA 63 m<sup>2</sup>  
SUP. TERRAZA 14 m<sup>2</sup>  
SUP. DESCUB. 0 m<sup>2</sup>  
**TOTAL 77 m<sup>2</sup>**



1 DORMITORIO | 1 VESTIDOR | 1 BAÑO | 1 TOILETTE | SEMICUBIERTO



Este plano tiene como objeto reflejar las medidas aproximadas y la ubicación de las UF. El equipamiento, medidas y superficies definitivas surgirán de la obra; imágenes y terminaciones quedan a elección de Majonor S.A.

DEPARTAMENTOS  
**02** amb.  
PISO **2/5**

# TORRE/3

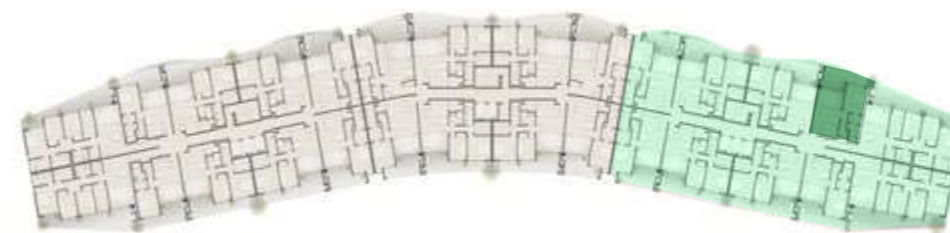
VISTA  
NOROESTE


Torres *Zafiro* | NORDELTA

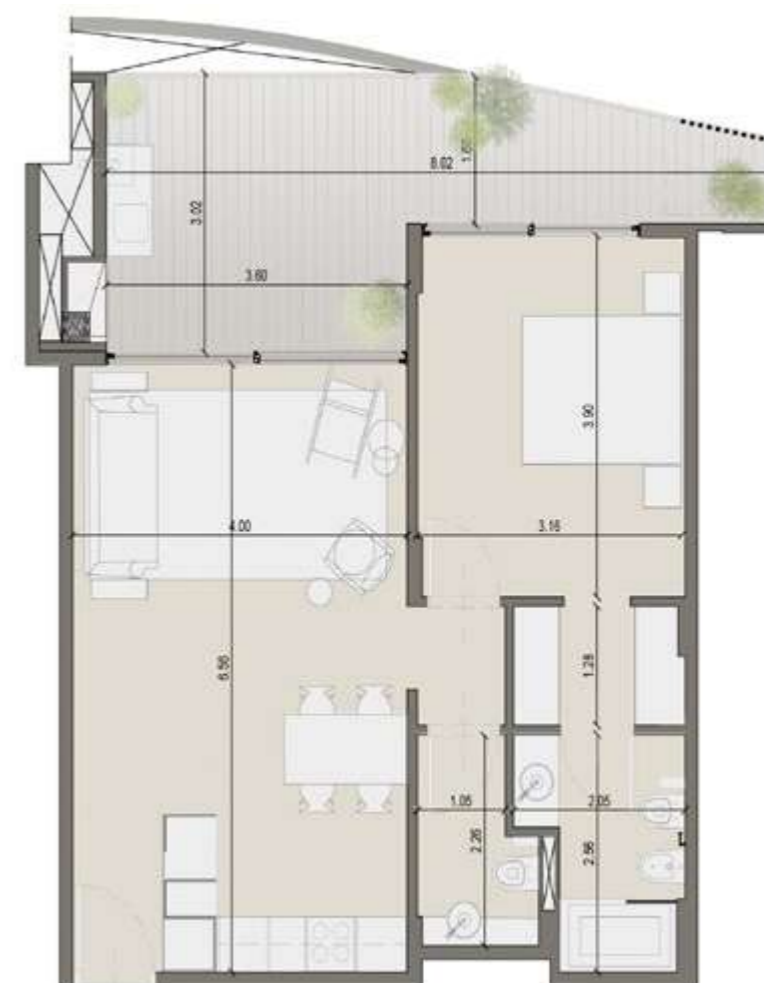
71

## UF D

SUP. CUBIERTA 52 m<sup>2</sup>  
SUP. TERRAZA 17 m<sup>2</sup>  
SUP. DESCUB. 0 m<sup>2</sup>  
**TOTAL 69 m<sup>2</sup>**



1 DORMITORIO | 1 VESTIDOR | 1 BAÑO | 1 TOILETTE | SEMICUBIERTO

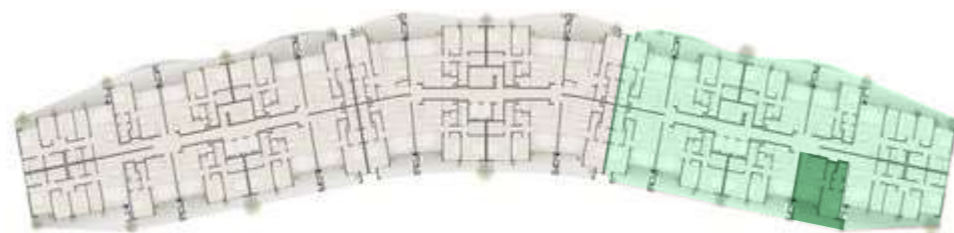


Este plano tiene como objeto reflejar las medidas aproximadas y la ubicación de las UF. El equipamiento, medidas y superficies definitivas surgirán de la obra; imágenes y terminaciones quedan a elección de Majonor S.A.

UF **G**

SUP. CUBIERTA	51 m <sup>2</sup>
SUP. TERRAZA	18 m <sup>2</sup>
SUP. DESCUB.	0 m <sup>2</sup>
<b>TOTAL</b>	<b>69 m<sup>2</sup></b>

1 DORMITORIO | 1 VESTIDOR | 1 BAÑO | 1 TOILETTE | SEMICUBIERTO



Este plano tiene como objeto reflejar las medidas aproximadas y la ubicación de las UF. El equipamiento, medidas y superficies definitivas surgirán de la obra; imágenes y terminaciones quedan a elección de Majonor S.A.

UF **J**

SUP. CUBIERTA	63 m <sup>2</sup>
SUP. TERRAZA	14 m <sup>2</sup>
SUP. DESCUB.	0 m <sup>2</sup>
<b>TOTAL</b>	<b>77 m<sup>2</sup></b>

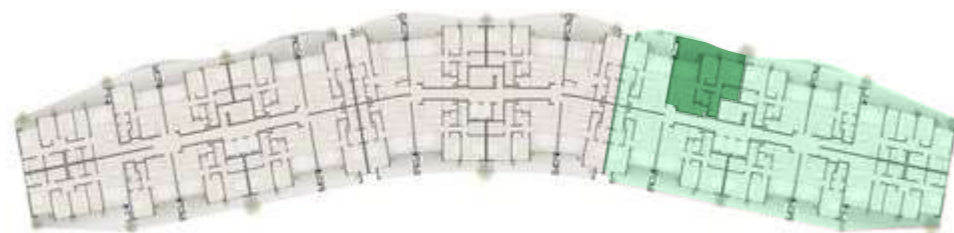
1 DORMITORIO | 1 VESTIDOR | 1 BAÑO | 1 TOILETTE | SEMICUBIERTO



Este plano tiene como objeto reflejar las medidas aproximadas y la ubicación de las UF. El equipamiento, medidas y superficies definitivas surgirán de la obra; imágenes y terminaciones quedan a elección de Majonor S.A.

**UF B**

SUP. CUBIERTA	74 m <sup>2</sup>
SUP. TERRAZA	20 m <sup>2</sup>
SUP. DESCUB.	0 m <sup>2</sup>
<b>TOTAL</b>	<b>94 m<sup>2</sup></b>



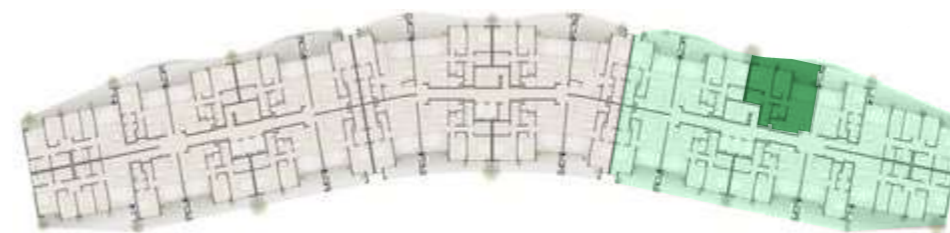
2 DORMITORIOS | 1 VESTIDOR | 2 BAÑOS | SEMICUBIERTO



Este plano tiene como objeto reflejar las medidas aproximadas y la ubicación de las UF. El equipamiento, medidas y superficies definitivas surgirán de la obra; imágenes y terminaciones quedan a elección de Majonor S.A.

**UF C**

SUP. CUBIERTA	74 m <sup>2</sup>
SUP. TERRAZA	20 m <sup>2</sup>
SUP. DESCUB.	0 m <sup>2</sup>
<b>TOTAL</b>	<b>94 m<sup>2</sup></b>



2 DORMITORIOS | 1 VESTIDOR | 2 BAÑOS | SEMICUBIERTO



Este plano tiene como objeto reflejar las medidas aproximadas y la ubicación de las UF. El equipamiento, medidas y superficies definitivas surgirán de la obra; imágenes y terminaciones quedan a elección de Majonor S.A.

# TORRE/3

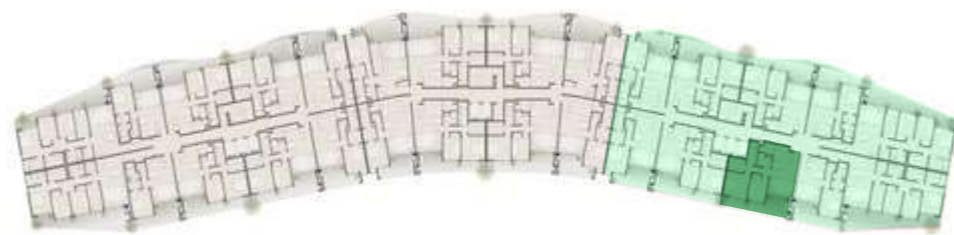
VISTA SUDESTE



DEPARTAMENTOS  
**03** amb.  
PISO **2/5**

## UF H

SUP. CUBIERTA	74 m <sup>2</sup>
SUP. TERRAZA	22 m <sup>2</sup>
SUP. DESCUB.	0 m <sup>2</sup>
<b>TOTAL</b>	<b>96 m<sup>2</sup></b>



2 DORMITORIOS | 1 VESTIDOR | 2 BAÑOS | SEMICUBIERTO



Este plano tiene como objeto reflejar las medidas aproximadas y la ubicación de las UF. El equipamiento, medidas y superficies definitivas surgirán de la obra; imágenes y terminaciones quedan a elección de Majonor S.A.

DEPARTAMENTOS  
**03** amb.  
PISO **2/5**

# TORRE/3

VISTA SUDESTE



## UF I

SUP. CUBIERTA	74 m <sup>2</sup>
SUP. TERRAZA	22 m <sup>2</sup>
SUP. DESCUB.	0 m <sup>2</sup>
<b>TOTAL</b>	<b>96 m<sup>2</sup></b>



2 DORMITORIOS | 1 VESTIDOR | 2 BAÑOS | SEMICUBIERTO



Este plano tiene como objeto reflejar las medidas aproximadas y la ubicación de las UF. El equipamiento, medidas y superficies definitivas surgirán de la obra; imágenes y terminaciones quedan a elección de Majonor S.A.

78

Torres Zafiro | NORDELTA

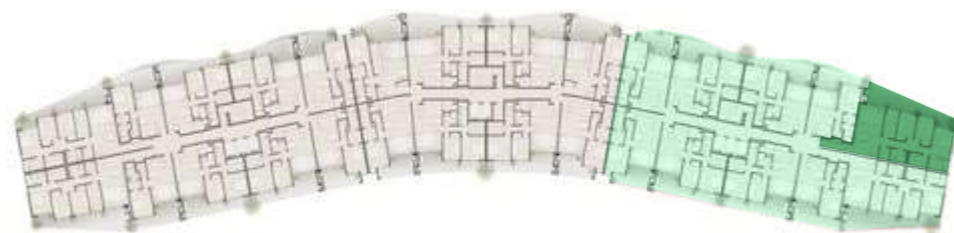
TORRE/3  
VISTA  
NOROESTE



DEPARTAMENTOS  
**04 amb.**  
PISO **2/5**

UF E

SUP. CUBIERTA 108 m<sup>2</sup>  
SUP. TERRAZA 28 m<sup>2</sup>  
SUP. DESCUB. 0 m<sup>2</sup>  
**TOTAL 136 m<sup>2</sup>**



3 DORMITORIOS | 1 VESTIDOR | 2 BAÑOS | 1 TOILETTE | SEMICUBIERTO



Este plano tiene como objeto reflejar las medidas aproximadas y la ubicación de las UF. El equipamiento, medidas y superficies definitivas surgirán de la obra; imágenes y terminaciones quedan a elección de Majonor S.A.

DEPARTAMENTOS  
**04 amb.**  
PISO **2/5**

TORRE/3  
VISTA  
SUDESTE



Torres Zafiro | NORDELTA

79

UF F

SUP. CUBIERTA 108 m<sup>2</sup>  
SUP. TERRAZA 33 m<sup>2</sup>  
SUP. DESCUB. 0 m<sup>2</sup>  
**TOTAL 141 m<sup>2</sup>**



3 DORMITORIOS | 1 VESTIDOR | 2 BAÑOS | 1 TOILETTE | SEMICUBIERTO



Este plano tiene como objeto reflejar las medidas aproximadas y la ubicación de las UF. El equipamiento, medidas y superficies definitivas surgirán de la obra; imágenes y terminaciones quedan a elección de Majonor S.A.

# PLANTA GENERAL PISO (6)

**28**  
DEPARTAMENTOS  
02.03.04  
ambientes

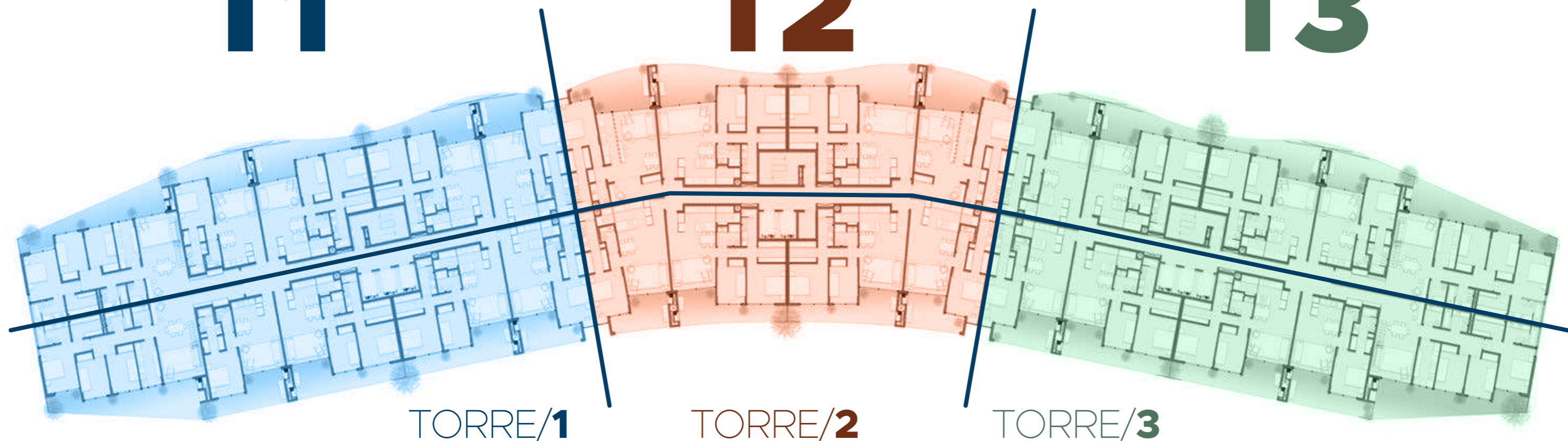
## VISTA NOROESTE



# T1

# T2

# T3



TORRE/**1**

TORRE/**2**

TORRE/**3**

## VISTA SUDESTE

**UF B**

SUP. CUBIERTA	52 m <sup>2</sup>
SUP. TERRAZA	17 m <sup>2</sup>
SUP. DESCUB.	0 m <sup>2</sup>
<b>TOTAL</b>	<b>69 m<sup>2</sup></b>



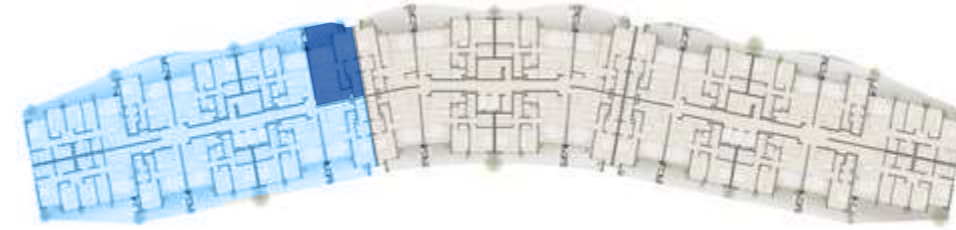
1 DORMITORIO | 1 VESTIDOR | 1 BAÑO | 1 TOILETTE | SEMICUBIERTO



Este plano tiene como objeto reflejar las medidas aproximadas y la ubicación de las UF. El equipamiento, medidas y superficies definitivas surgirán de la obra; imágenes y terminaciones quedan a elección de Majonor S.A.

**UF E**

SUP. CUBIERTA	63 m <sup>2</sup>
SUP. TERRAZA	14 m <sup>2</sup>
SUP. DESCUB.	0 m <sup>2</sup>
<b>TOTAL</b>	<b>77 m<sup>2</sup></b>



1 DORMITORIO | 1 VESTIDOR | 1 BAÑO | 1 TOILETTE | SEMICUBIERTO



Este plano tiene como objeto reflejar las medidas aproximadas y la ubicación de las UF. El equipamiento, medidas y superficies definitivas surgirán de la obra; imágenes y terminaciones quedan a elección de Majonor S.A.

UF **F**

SUP. CUBIERTA	63 m <sup>2</sup>
SUP. TERRAZA	14 m <sup>2</sup>
SUP. DESCUB.	0 m <sup>2</sup>
<b>TOTAL</b>	<b>77 m<sup>2</sup></b>



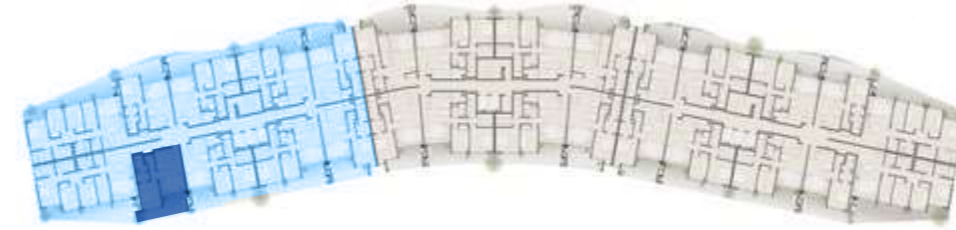
1 DORMITORIO | 1 VESTIDOR | 1 BAÑO | 1 TOILETTE | SEMICUBIERTO



Este plano tiene como objeto reflejar las medidas aproximadas y la ubicación de las UF. El equipamiento, medidas y superficies definitivas surgirán de la obra; imágenes y terminaciones quedan a elección de Majonor S.A.

UF **I**

SUP. CUBIERTA	51 m <sup>2</sup>
SUP. TERRAZA	18 m <sup>2</sup>
SUP. DESCUB.	0 m <sup>2</sup>
<b>TOTAL</b>	<b>69 m<sup>2</sup></b>



1 DORMITORIO | 1 VESTIDOR | 1 BAÑO | 1 TOILETTE | SEMICUBIERTO



Este plano tiene como objeto reflejar las medidas aproximadas y la ubicación de las UF. El equipamiento, medidas y superficies definitivas surgirán de la obra; imágenes y terminaciones quedan a elección de Majonor S.A.

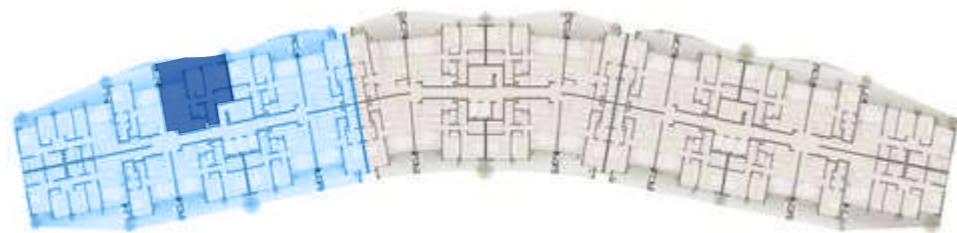
# TORRE/1

DEPARTAMENTOS  
**03 amb.**  
PISO **6**

VISTA NOROESTE


**UF C**

SUP. CUBIERTA	74 m <sup>2</sup>
SUP. TERRAZA	20 m <sup>2</sup>
SUP. DESCUB.	0 m <sup>2</sup>
<b>TOTAL</b>	<b>94 m<sup>2</sup></b>



2 DORMITORIOS | 1 VESTIDOR | 2 BAÑOS | SEMICUBIERTO



Este plano tiene como objeto reflejar las medidas aproximadas y la ubicación de las UF. El equipamiento, medidas y superficies definitivas surgirán de la obra; imágenes y terminaciones quedan a elección de Majonor S.A.

DEPARTAMENTOS  
**03 amb.**  
PISO **6**

# TORRE/1

VISTA NOROESTE


**UF D**

SUP. CUBIERTA	74 m <sup>2</sup>
SUP. TERRAZA	20 m <sup>2</sup>
SUP. DESCUB.	0 m <sup>2</sup>
<b>TOTAL</b>	<b>94 m<sup>2</sup></b>



2 DORMITORIOS | 1 VESTIDOR | 2 BAÑOS | SEMICUBIERTO



Este plano tiene como objeto reflejar las medidas aproximadas y la ubicación de las UF. El equipamiento, medidas y superficies definitivas surgirán de la obra; imágenes y terminaciones quedan a elección de Majonor S.A.

# TORRE/1

DEPARTAMENTOS  
**03 amb.**  
PISO **6**

VISTA SUDESTE


**UF G**

SUP. CUBIERTA	74 m <sup>2</sup>
SUP. TERRAZA	22 m <sup>2</sup>
SUP. DESCUB.	0 m <sup>2</sup>
<b>TOTAL</b>	<b>96 m<sup>2</sup></b>



2 DORMITORIOS | 1 VESTIDOR | 2 BAÑOS | SEMICUBIERTO



Este plano tiene como objeto reflejar las medidas aproximadas y la ubicación de las UF. El equipamiento, medidas y superficies definitivas surgirán de la obra; imágenes y terminaciones quedan a elección de Majonor S.A.

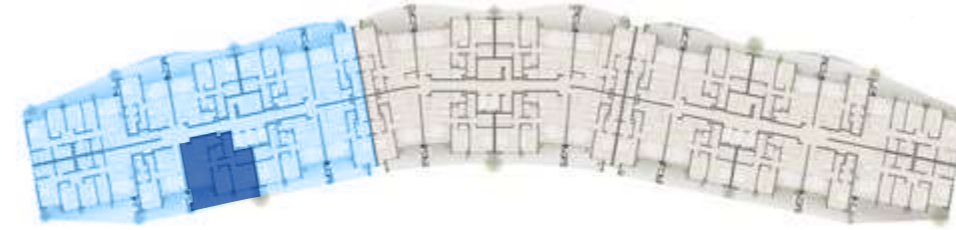
DEPARTAMENTOS  
**03 amb.**  
PISO **6**

# TORRE/1

VISTA SUDESTE


**UF H**

SUP. CUBIERTA	74 m <sup>2</sup>
SUP. TERRAZA	22 m <sup>2</sup>
SUP. DESCUB.	0 m <sup>2</sup>
<b>TOTAL</b>	<b>96 m<sup>2</sup></b>



2 DORMITORIOS | 1 VESTIDOR | 2 BAÑOS | SEMICUBIERTO



Este plano tiene como objeto reflejar las medidas aproximadas y la ubicación de las UF. El equipamiento, medidas y superficies definitivas surgirán de la obra; imágenes y terminaciones quedan a elección de Majonor S.A.

# TORRE/1

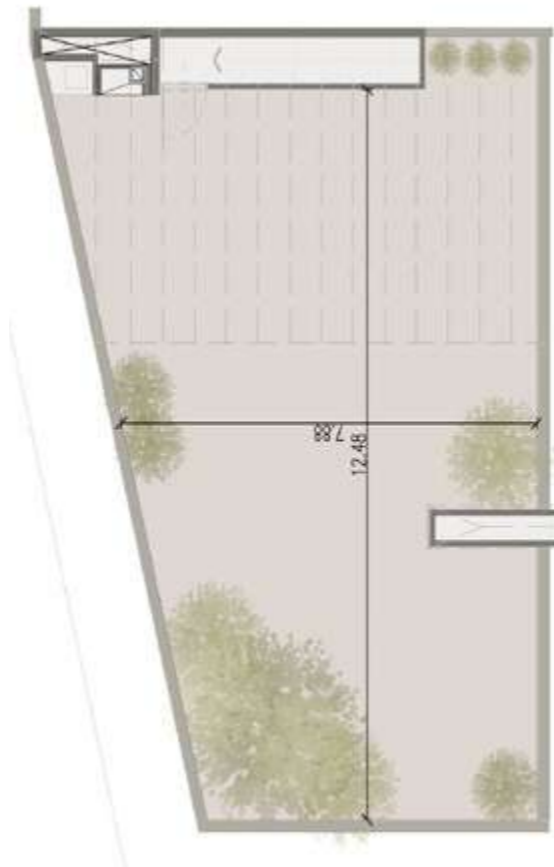
DEPARTAMENTOS  
**04 amb.**  
PISO **6**

VISTA  
**NOROESTE**


**UF A**

SUP. CUBIERTA	108 m <sup>2</sup>
SUP. TERRAZA	28 m <sup>2</sup>
SUP. DESCUB.	98 m <sup>2</sup>
<b>TOTAL</b>	<b>234 m<sup>2</sup></b>

3 DORMITORIOS | 1 VESTIDOR | 2 BAÑOS | 1 TOILETTE | SEMICUBIERTO | TERRAZA



Este plano tiene como objeto reflejar las medidas aproximadas y la ubicación de las UF. El equipamiento, medidas y superficies definitivas surgirán de la obra; imágenes y terminaciones quedan a elección de Majonor S.A.

DEPARTAMENTOS  
**04 amb.**  
PISO **6**

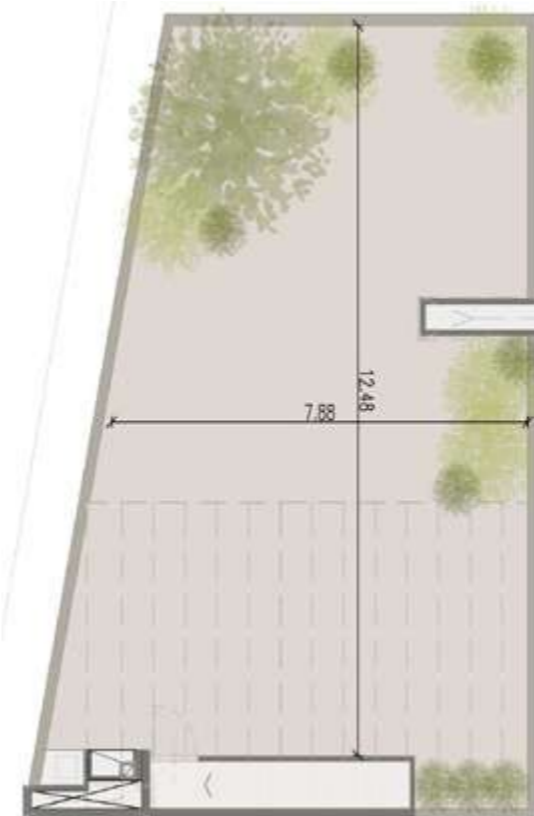
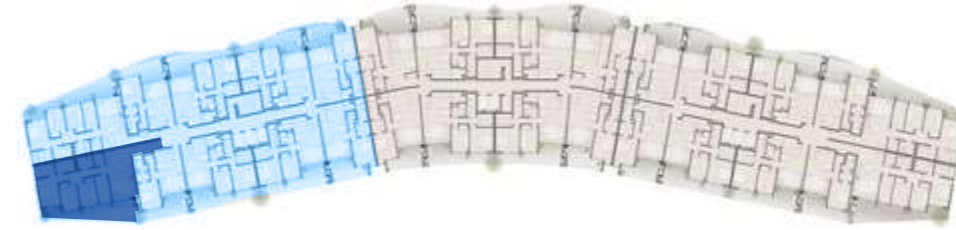
# TORRE/1

VISTA  
**SUDESTE**


**UF J**

SUP. CUBIERTA	108 m <sup>2</sup>
SUP. TERRAZA	33 m <sup>2</sup>
SUP. DESCUB.	100 m <sup>2</sup>
<b>TOTAL</b>	<b>241 m<sup>2</sup></b>

3 DORMITORIOS | 1 VESTIDOR | 2 BAÑOS | 1 TOILETTE | SEMICUBIERTO | TERRAZA

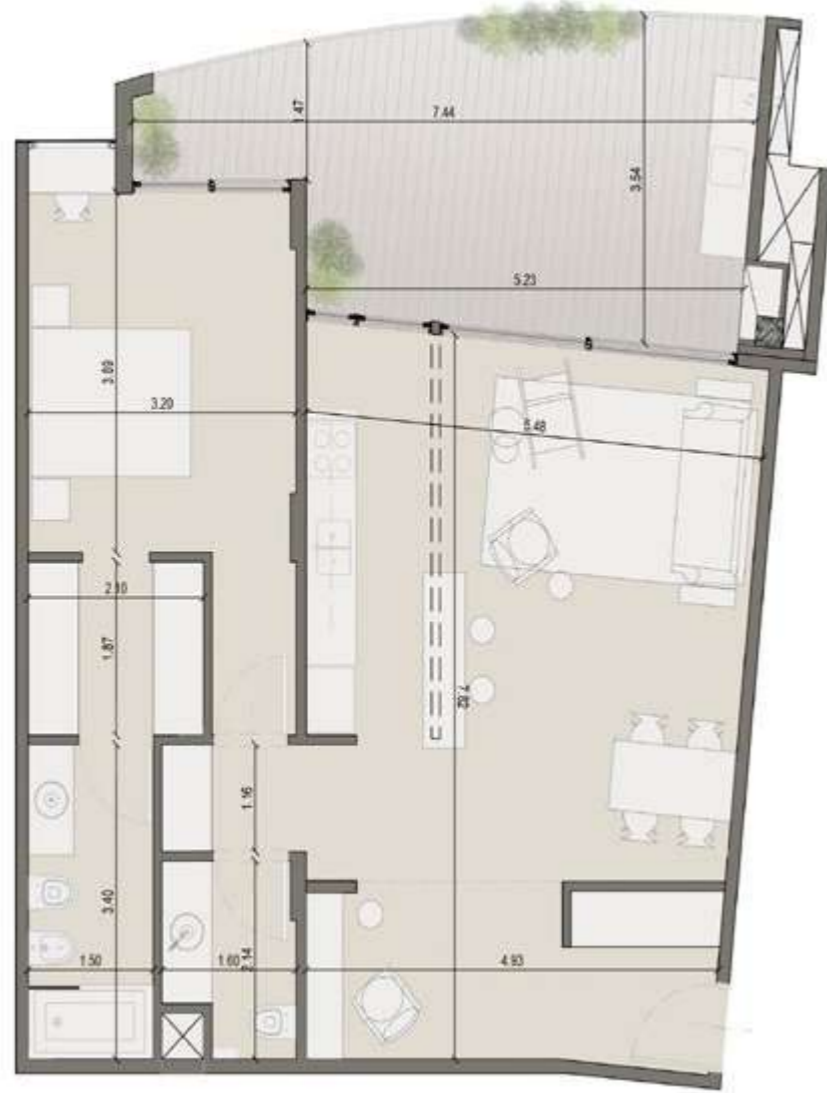
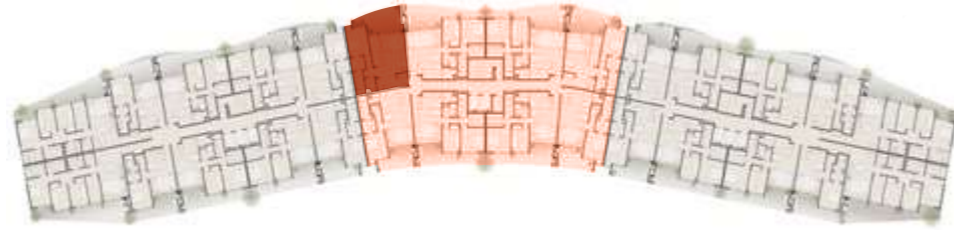


Este plano tiene como objeto reflejar las medidas aproximadas y la ubicación de las UF. El equipamiento, medidas y superficies definitivas surgirán de la obra; imágenes y terminaciones quedan a elección de Majonor S.A.

**UF A**

SUP. CUBIERTA	71 m <sup>2</sup>
SUP. TERRAZA	22 m <sup>2</sup>
SUP. DESCUB.	0 m <sup>2</sup>
<b>TOTAL</b>	<b>93 m<sup>2</sup></b>

1 DORMITORIO | 1 VESTIDOR | 1 BAÑO | 1 TOILETTE | SEMICUBIERTO

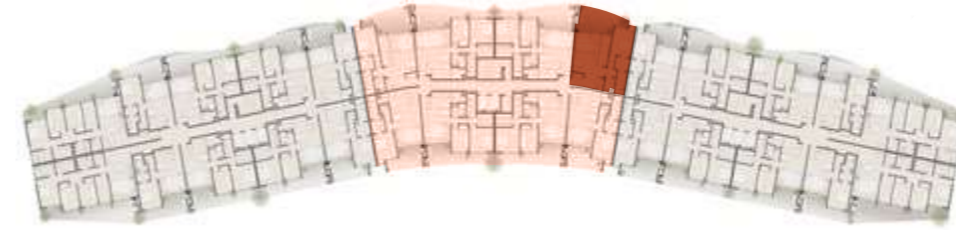


Este plano tiene como objeto reflejar las medidas aproximadas y la ubicación de las UF. El equipamiento, medidas y superficies definitivas surgirán de la obra; imágenes y terminaciones quedan a elección de Majonor S.A.

**UF D**

SUP. CUBIERTA	71 m <sup>2</sup>
SUP. TERRAZA	22 m <sup>2</sup>
SUP. DESCUB.	0 m <sup>2</sup>
<b>TOTAL</b>	<b>93 m<sup>2</sup></b>

1 DORMITORIO | 1 VESTIDOR | 1 BAÑO | 1 TOILETTE | SEMICUBIERTO



Este plano tiene como objeto reflejar las medidas aproximadas y la ubicación de las UF. El equipamiento, medidas y superficies definitivas surgirán de la obra; imágenes y terminaciones quedan a elección de Majonor S.A.

# TORRE/2

VISTA  
SUDESTE

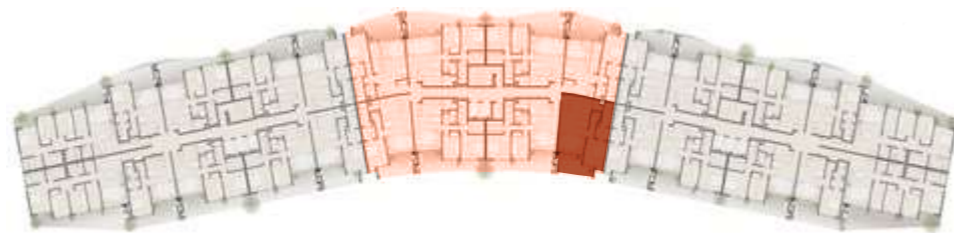


DEPARTAMENTOS  
**02** amb.  
PISO **6**

## UF E

SUP. CUBIERTA	66 m <sup>2</sup>
SUP. TERRAZA	14 m <sup>2</sup>
SUP. DESCUB.	0 m <sup>2</sup>
<b>TOTAL</b>	<b>80 m<sup>2</sup></b>

1 DORMITORIO | 1 VESTIDOR | 1 BAÑO | 1 TOILETTE | SEMICUBIERTO



Este plano tiene como objeto reflejar las medidas aproximadas y la ubicación de las UF. El equipamiento, medidas y superficies definitivas surgirán de la obra; imágenes y terminaciones quedan a elección de Majonor S.A.

DEPARTAMENTOS  
**02** amb.  
PISO **6**

# TORRE/2

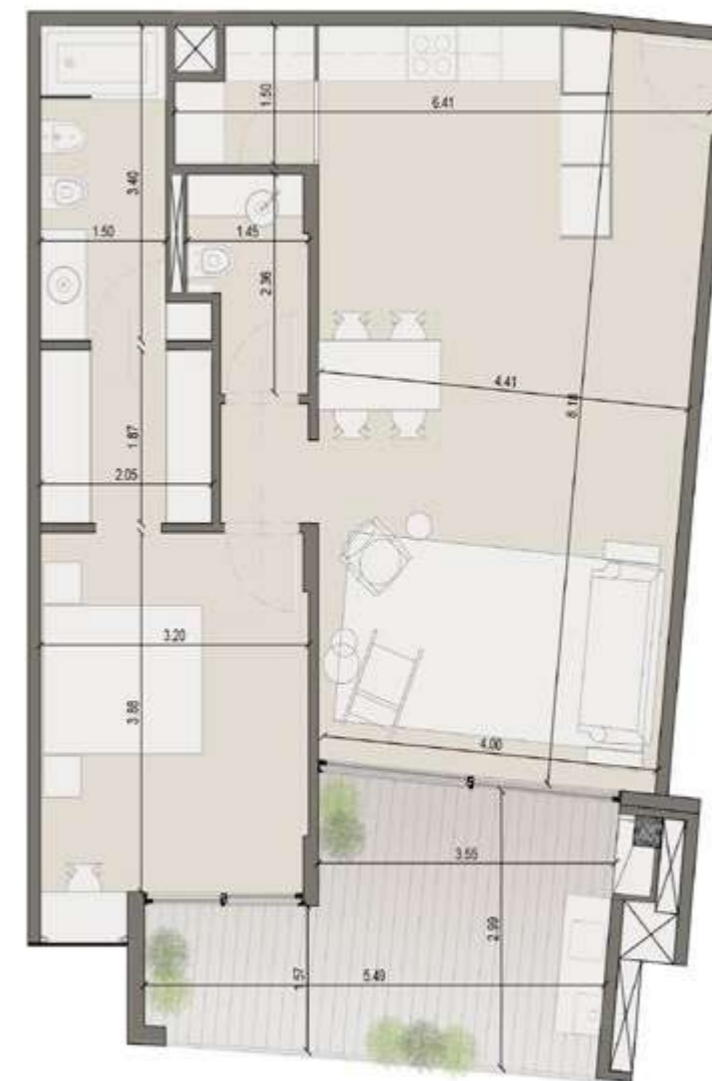
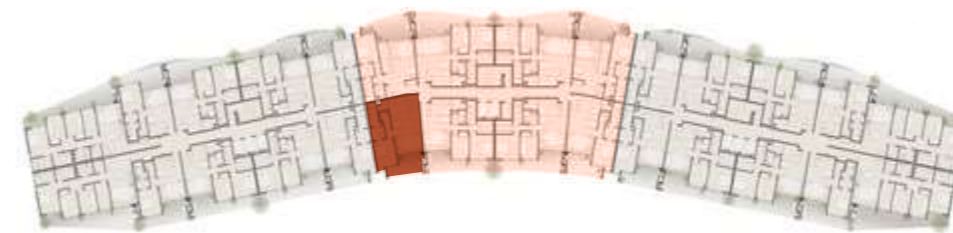
VISTA  
SUDESTE



## UF H

SUP. CUBIERTA	66 m <sup>2</sup>
SUP. TERRAZA	14 m <sup>2</sup>
SUP. DESCUB.	0 m <sup>2</sup>
<b>TOTAL</b>	<b>80 m<sup>2</sup></b>

1 DORMITORIO | 1 VESTIDOR | 1 BAÑO | 1 TOILETTE | SEMICUBIERTO



Este plano tiene como objeto reflejar las medidas aproximadas y la ubicación de las UF. El equipamiento, medidas y superficies definitivas surgirán de la obra; imágenes y terminaciones quedan a elección de Majonor S.A.

# TORRE/2

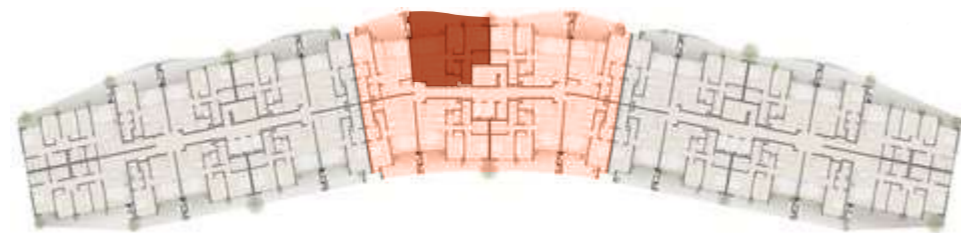
VISTA  
NOROESTE



DEPARTAMENTOS  
**03** amb.  
PISO **6**

## UF B

SUP. CUBIERTA 82 m<sup>2</sup>  
SUP. TERRAZA 26 m<sup>2</sup>  
SUP. DESCUB. 0 m<sup>2</sup>  
**TOTAL 108 m<sup>2</sup>**



2 DORMITORIOS | 1 VESTIDOR | 2 BAÑOS | SEMICUBIERTO



Este plano tiene como objeto reflejar las medidas aproximadas y la ubicación de las UF. El equipamiento, medidas y superficies definitivas surgirán de la obra; imágenes y terminaciones quedan a elección de Majonor S.A.

DEPARTAMENTOS  
**03** amb.  
PISO **6**

# TORRE/2

VISTA  
NOROESTE



## UF C

SUP. CUBIERTA 82 m<sup>2</sup>  
SUP. TERRAZA 26 m<sup>2</sup>  
SUP. DESCUB. 0 m<sup>2</sup>  
**TOTAL 108 m<sup>2</sup>**



2 DORMITORIOS | 1 VESTIDOR | 2 BAÑOS | SEMICUBIERTO



Este plano tiene como objeto reflejar las medidas aproximadas y la ubicación de las UF. El equipamiento, medidas y superficies definitivas surgirán de la obra; imágenes y terminaciones quedan a elección de Majonor S.A.

# TORRE/2

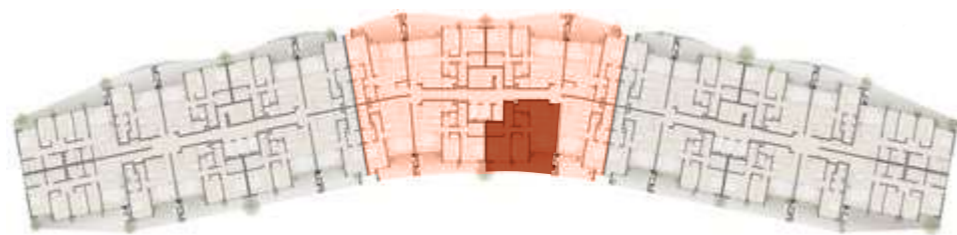
DEPARTAMENTOS  
**03 amb.**  
PISO **6**

VISTA SUDESTE


**UF F**

SUP. CUBIERTA	77 m <sup>2</sup>
SUP. TERRAZA	21 m <sup>2</sup>
SUP. DESCUB.	0 m <sup>2</sup>
<b>TOTAL</b>	<b>98 m<sup>2</sup></b>

2 DORMITORIOS | 1 VESTIDOR | 2 BAÑOS | SEMICUBIERTO



Este plano tiene como objeto reflejar las medidas aproximadas y la ubicación de las UF. El equipamiento, medidas y superficies definitivas surgirán de la obra; imágenes y terminaciones quedan a elección de Majonor S.A.

DEPARTAMENTOS  
**03 amb.**  
PISO **6**

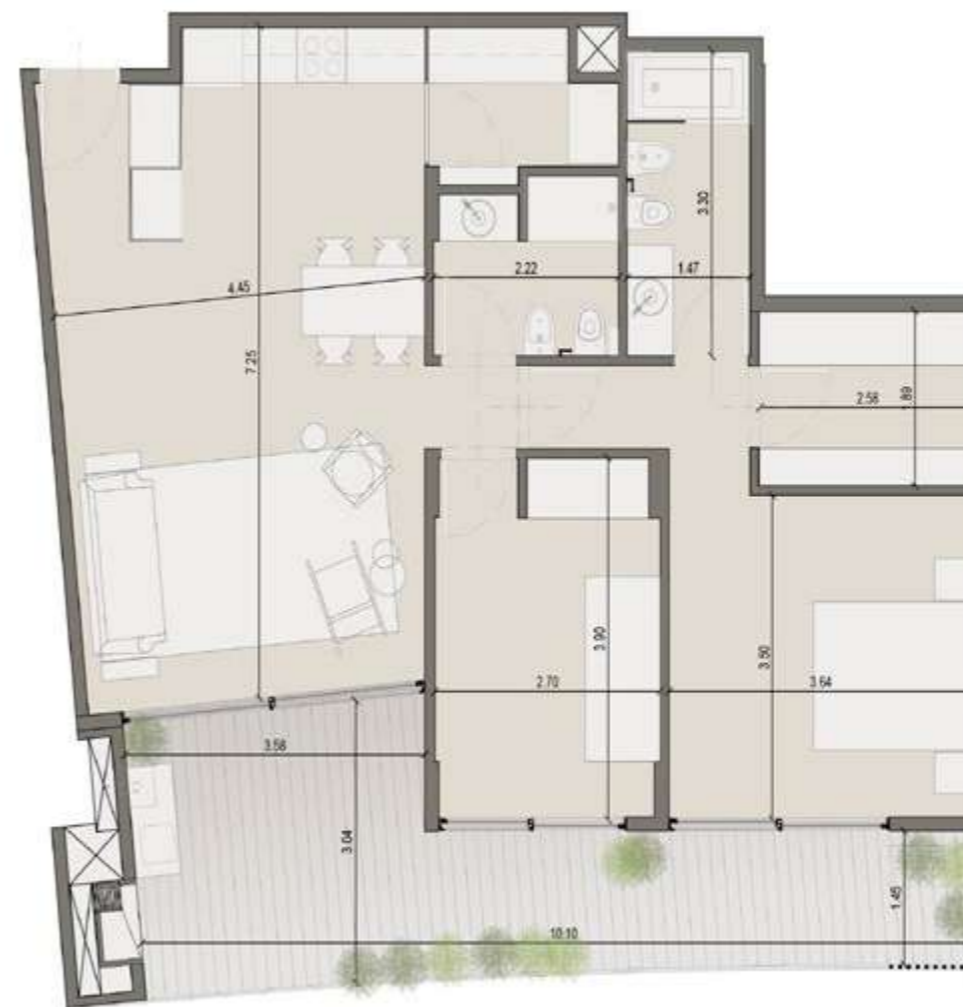
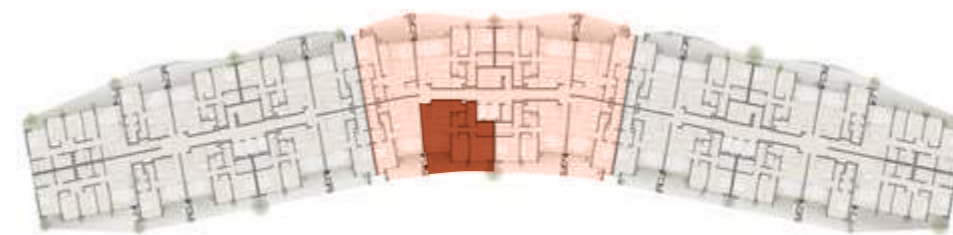
# TORRE/2

VISTA SUDESTE


**UF G**

SUP. CUBIERTA	77 m <sup>2</sup>
SUP. TERRAZA	21 m <sup>2</sup>
SUP. DESCUB.	0 m <sup>2</sup>
<b>TOTAL</b>	<b>98 m<sup>2</sup></b>

2 DORMITORIOS | 1 VESTIDOR | 2 BAÑOS | SEMICUBIERTO



Este plano tiene como objeto reflejar las medidas aproximadas y la ubicación de las UF. El equipamiento, medidas y superficies definitivas surgirán de la obra; imágenes y terminaciones quedan a elección de Majonor S.A.

# TORRE/3

VISTA  
**NOROESTE**



DEPARTAMENTOS  
**02 amb.**  
**PISO 6**

**UF A**

SUP. CUBIERTA	63 m <sup>2</sup>
SUP. TERRAZA	14 m <sup>2</sup>
SUP. DESCUB.	0 m <sup>2</sup>
<b>TOTAL</b>	<b>77 m<sup>2</sup></b>

1 DORMITORIO | 1 VESTIDOR | 1 BAÑO | 1 TOILETTE | SEMICUBIERTO



Este plano tiene como objeto reflejar las medidas aproximadas y la ubicación de las UF. El equipamiento, medidas y superficies definitivas surgirán de la obra; imágenes y terminaciones quedan a elección de Majonor S.A.

DEPARTAMENTOS  
**02 amb.**  
**PISO 6**

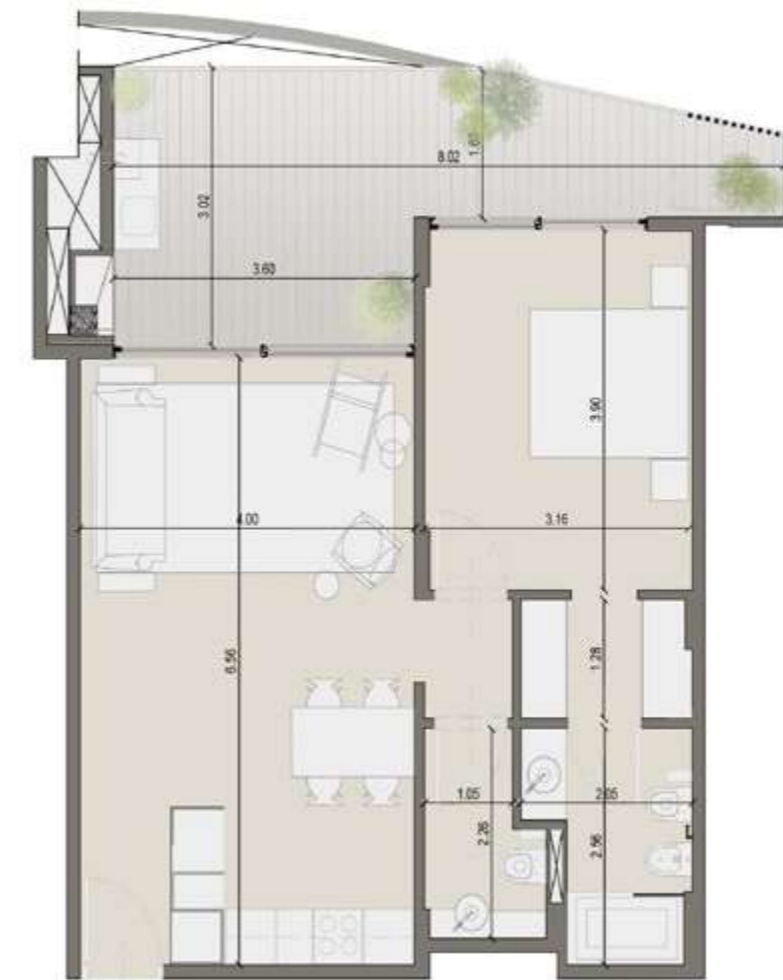
# TORRE/3

VISTA  
**NOROESTE**


**UF D**

SUP. CUBIERTA	52 m <sup>2</sup>
SUP. TERRAZA	17 m <sup>2</sup>
SUP. DESCUB.	0 m <sup>2</sup>
<b>TOTAL</b>	<b>69 m<sup>2</sup></b>

1 DORMITORIO | 1 VESTIDOR | 1 BAÑO | 1 TOILETTE | SEMICUBIERTO



Este plano tiene como objeto reflejar las medidas aproximadas y la ubicación de las UF. El equipamiento, medidas y superficies definitivas surgirán de la obra; imágenes y terminaciones quedan a elección de Majonor S.A.

102

Torres *Zafiro* | NORDELTATORRE/3  
VISTA  
SUDESTEDEPARTAMENTOS  
**02** amb.  
PISO **6**UF **G**

SUP. CUBIERTA 51 m<sup>2</sup>  
 SUP. TERRAZA 18 m<sup>2</sup>  
 SUP. DESCUB. 0 m<sup>2</sup>  
**TOTAL 69 m<sup>2</sup>**

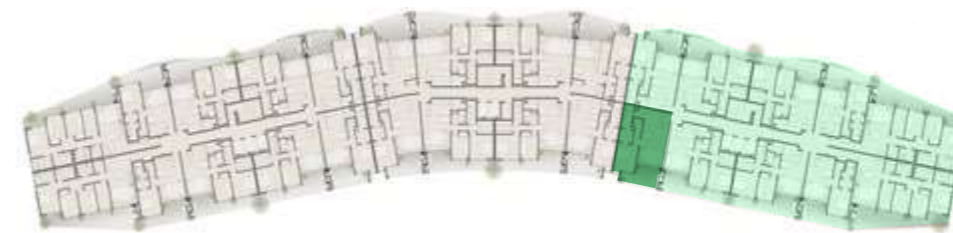
1 DORMITORIO | 1 VESTIDOR | 1 BAÑO | 1 TOILETTE | SEMICUBIERTO



Este plano tiene como objeto reflejar las medidas aproximadas y la ubicación de las UF. El equipamiento, medidas y superficies definitivas surgirán de la obra; imágenes y terminaciones quedan a elección de Majonor S.A.

DEPARTAMENTOS  
**02** amb.  
PISO **6**TORRE/3  
VISTA  
SUDESTETorres *Zafiro* | NORDELTA

103

UF **J**

SUP. CUBIERTA 63 m<sup>2</sup>  
 SUP. TERRAZA 14 m<sup>2</sup>  
 SUP. DESCUB. 0 m<sup>2</sup>  
**TOTAL 77 m<sup>2</sup>**

1 DORMITORIO | 1 VESTIDOR | 1 BAÑO | 1 TOILETTE | SEMICUBIERTO

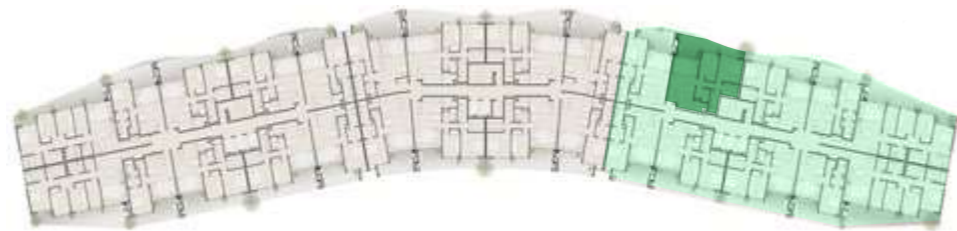


Este plano tiene como objeto reflejar las medidas aproximadas y la ubicación de las UF. El equipamiento, medidas y superficies definitivas surgirán de la obra; imágenes y terminaciones quedan a elección de Majonor S.A.

TORRE/3  
VISTA  
NOROESTE



DEPARTAMENTOS  
**03** amb.  
PISO **6**



UF **B**

SUP. CUBIERTA	74 m <sup>2</sup>
SUP. TERRAZA	20 m <sup>2</sup>
SUP. DESCUB.	0 m <sup>2</sup>
<b>TOTAL</b>	<b>94 m<sup>2</sup></b>

2 DORMITORIOS | 1 VESTIDOR | 2 BAÑOS | SEMICUBIERTO



Este plano tiene como objeto reflejar las medidas aproximadas y la ubicación de las UF. El equipamiento, medidas y superficies definitivas surgirán de la obra; imágenes y terminaciones quedan a elección de Majonor S.A.

DEPARTAMENTOS  
**03** amb.  
PISO **6**

TORRE/3  
VISTA  
NOROESTE



UF **C**

SUP. CUBIERTA	74 m <sup>2</sup>
SUP. TERRAZA	20 m <sup>2</sup>
SUP. DESCUB.	0 m <sup>2</sup>
<b>TOTAL</b>	<b>94 m<sup>2</sup></b>

2 DORMITORIOS | 1 VESTIDOR | 2 BAÑOS | SEMICUBIERTO

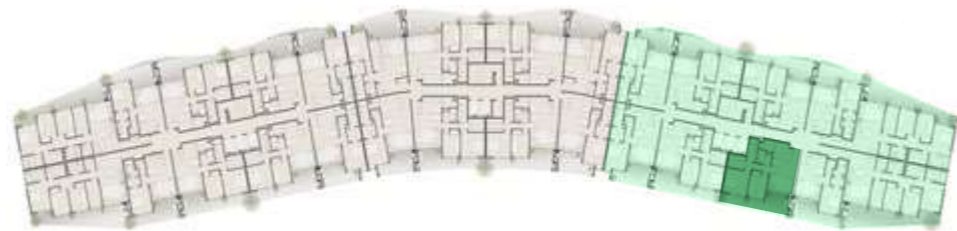


Este plano tiene como objeto reflejar las medidas aproximadas y la ubicación de las UF. El equipamiento, medidas y superficies definitivas surgirán de la obra; imágenes y terminaciones quedan a elección de Majonor S.A.

TORRE/3  
VISTA  
SUDESTE



DEPARTAMENTOS  
**03** amb.  
PISO **6**



UF **H**

SUP. CUBIERTA	74 m <sup>2</sup>
SUP. TERRAZA	22 m <sup>2</sup>
SUP. DESCUB.	0 m <sup>2</sup>
<b>TOTAL</b>	<b>96 m<sup>2</sup></b>

2 DORMITORIOS | 1 VESTIDOR | 2 BAÑOS | SEMICUBIERTO



Este plano tiene como objeto reflejar las medidas aproximadas y la ubicación de las UF. El equipamiento, medidas y superficies definitivas surgirán de la obra; imágenes y terminaciones quedan a elección de Majonor S.A.

DEPARTAMENTOS  
**03** amb.  
PISO **6**

TORRE/3  
VISTA  
SUDESTE



UF **I**

SUP. CUBIERTA	74 m <sup>2</sup>
SUP. TERRAZA	22 m <sup>2</sup>
SUP. DESCUB.	0 m <sup>2</sup>
<b>TOTAL</b>	<b>96 m<sup>2</sup></b>

2 DORMITORIOS | 1 VESTIDOR | 2 BAÑOS | SEMICUBIERTO

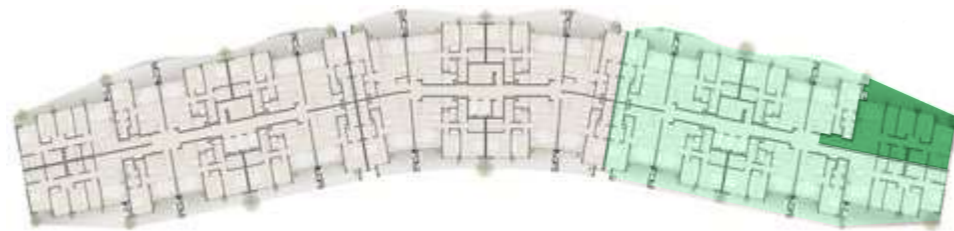


Este plano tiene como objeto reflejar las medidas aproximadas y la ubicación de las UF. El equipamiento, medidas y superficies definitivas surgirán de la obra; imágenes y terminaciones quedan a elección de Majonor S.A.

TORRE/3  
VISTA  
NOROESTE



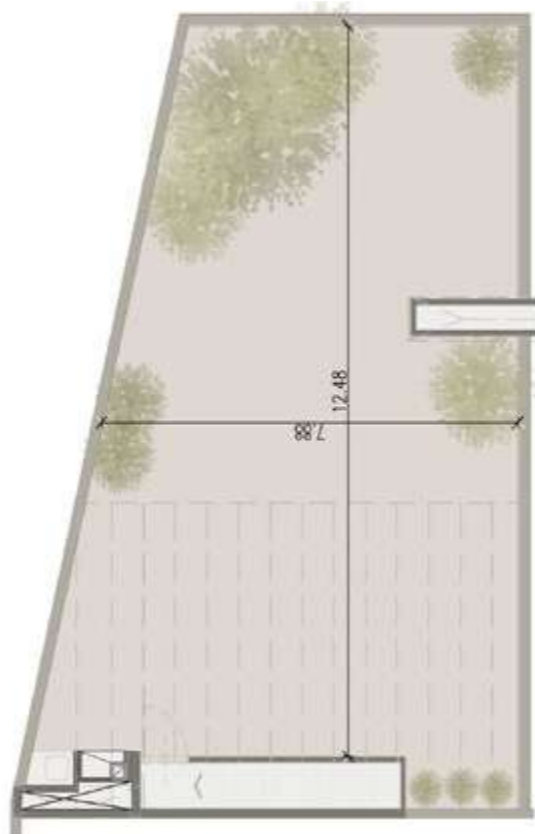
DEPARTAMENTOS  
**04 amb.**  
PISO **6**



UF **E**

SUP. CUBIERTA 108 m<sup>2</sup>  
SUP. TERRAZA 28 m<sup>2</sup>  
SUP. DESCUB. 98 m<sup>2</sup>  
**TOTAL 234 m<sup>2</sup>**

3 DORMITORIOS | 1 VESTIDOR | 2 BAÑOS | 1 TOILETTE | SEMICUBIERTO | TERRAZA



Este plano tiene como objeto reflejar las medidas aproximadas y la ubicación de las UF. El equipamiento, medidas y superficies definitivas surgirán de la obra; imágenes y terminaciones quedan a elección de Majonor S.A.

DEPARTAMENTOS  
**04 amb.**  
PISO **6**

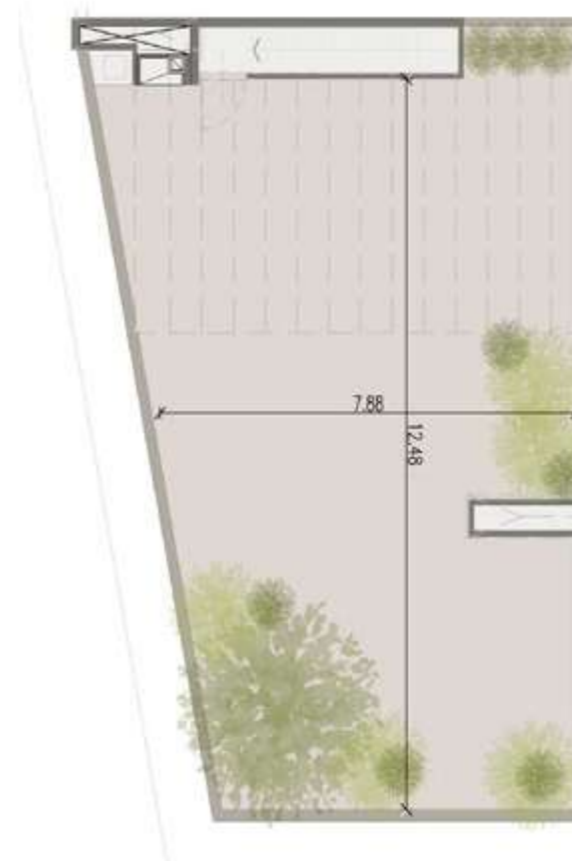
TORRE/3  
VISTA  
SUDESTE



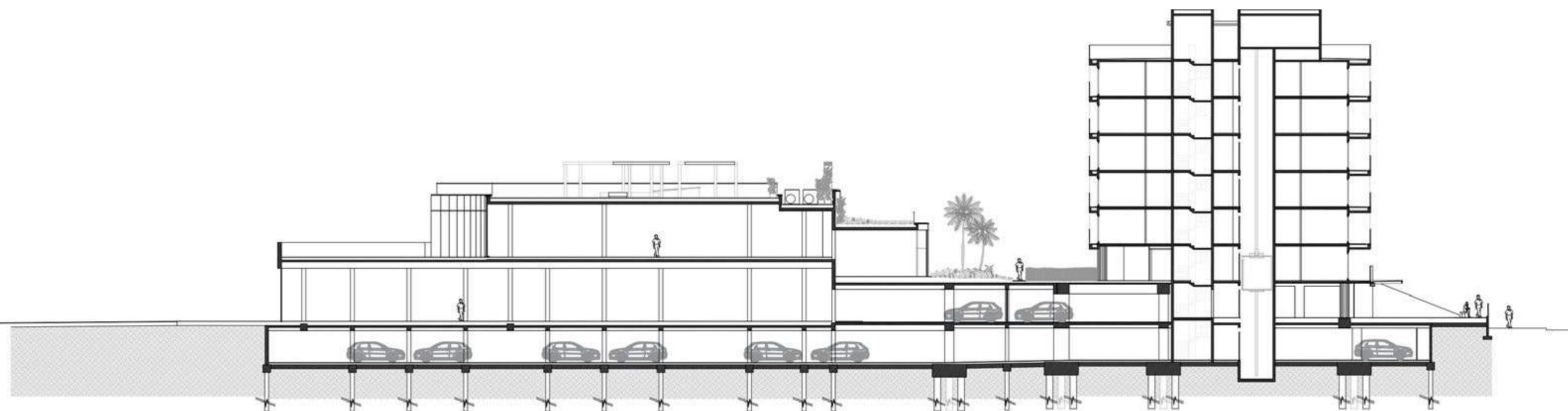
UF **F**

SUP. CUBIERTA 108 m<sup>2</sup>  
SUP. TERRAZA 33 m<sup>2</sup>  
SUP. DESCUB. 100 m<sup>2</sup>  
**TOTAL 241 m<sup>2</sup>**

3 DORMITORIOS | 1 VESTIDOR | 2 BAÑOS | 1 TOILETTE | SEMICUBIERTO | TERRAZA



Este plano tiene como objeto reflejar las medidas aproximadas y la ubicación de las UF. El equipamiento, medidas y superficies definitivas surgirán de la obra; imágenes y terminaciones quedan a elección de Majonor S.A.



# CARACTERÍSTICAS

**TÉCNICO - CONSTRUCTIVAS Y TERMINACIONES**

**Estructura**

Hormigón armado según normas Cirsoc. Losas, vigas, columnas, bases, pilotes, de dimensiones de acuerdo a cálculo estructural y estudio de suelo.

**Mampostería**

Exterior: Muros de ladrillo hueco de e=18cm.

Interior: Tabiques de ladrillo hueco de e=8cm.

**Cubiertas**

Accesible: Techo de losa plana de hormigón armado, con aislación hidráulica y solado flotante de baldosones de cemento para azotea transitable.

**Contrapisos**

En Planta Baja sobre losa de subsuelo, de hormigón liviano, apto para circulación peatonal y vehicular dónde corresponda.

Sobre losas superiores, de hormigón liviano de aproximadamente 8 cm de espesor.

Carpetas

Para asiento de solados de Porcellanatos, de mortero a la cal reforzado.

**Cielorrasos**

Interiores: Aplicados y/o suspendidos, terminados con enlucido de yeso.

Balcones: Terminados con enlucido de yeso.

**Revoques Exteriores**

Azotado hidrófugo, revoque grueso fratasado con aplicación de revestimiento plástico color a definir.

**Revoques Interiores**

Primera capa y Enlucido de yeso en interiores de departamentos, palieres y cajas de escaleras.

**Carpintería**

Exterior: Ventanas y puertas ventanas de PVC, con DVH (Doble vidrio hermético).

Interior: Puertas de entrada a unidades, color blanco, con marco y hoja foliadas en PVC.

Interiores de los ambientes, color teka, con marco y hoja foliadas en PVC.

Frente e interior de placard integral, estantes, cajonera y baulera superior, en melamina.

**Revestimientos**

Baños: Porcelanatos o Porcelánicos, de primera calidad, de última generación. De piso a techo.

Cocinas: Porcelanatos o Porcelánicos, de primera calidad, de última generación.

En espalda de mesada (1 hilada).

**Solados**

Porcelanato o Porcelánicos, de primera línea, de última generación.

Colocados en pisos de cocina, estar comedor, dormitorios, pasillos, vestidor, baños y balcones.

En zonas comunes (halls, palieres, pasillos) se colocarán Porcelanato o Porcelánicos, de primera calidad.

Baldosones de cemento flotantes en azoteas.

Baldosones de cemento en accesos exteriores.

Pavimento de Hormigón Alisado en cocheras de PB y Subsuelo.

**Zócalos**

Porcelanatos o Porcelánicos o de MDF, de primera calidad.

**Instalación Sanitaria**

Reserva de agua para consumo: Tanques de reserva en azotea en cada torre, y tanques de bombeo en subsuelo, según cálculo.

Bombeo mediante bombas elevadoras de características mecánicas adecuadas con bomba similar de back up.

Distribución interna: Agua caliente y fría en cañerías soldadas por termofusión de primera calidad, Acqua System, Tigre o de similares características técnicas.

Desagües cloacales: Cañerías y accesorios de polipropileno, unidos mediante O-ring, tipo Awaduct o de similares características técnicas.

Desagües pluviales: Cañerías y accesorios de polipropileno, unidos mediante O-ring, tipo Awaduct o de similares características técnicas.

Ventilaciones: Cañerías de PVC.

**Artefactos Sanitarios**

Baños: Provisión y colocación de inodoro con mochila y bidet, marca Ferrum o similar.

Receptáculo de ducha.

Accesorios metálicos cromados. Vanitory con bacha.

Grifería marca FV, Piazza o similar.

Canilla de servicios para alimentación a lavarropas.

Canilla de servicios para alimentación de lavavajillas.

**Instalación Eléctrica**

Caños y cajas: Cañerías embutidas de hierro y/o PVC corrugas aprobadas según normas IRAM.

Cableado: Provisión y colocación de cables aprobados según normas IRAM.

Llaves y tomas: Provisión y colocación de llaves y tomas corrientes para embutir.

Elementos de protección: llaves termomagnéticas y disyuntores diferenciales, conforme a la reglamentación vigente, marca SICA o similar.

Provisión y colocación de termotanques eléctricos en sector gimnasio y vestuarios de piscina.

Instalación provista para horno eléctrico en cocina.

#### **Instalación de videocable y teléfono**

Se dejará una boca en cada dormitorio y en estar comedor para los mismos.

Instalación de video cable: Cañería y cajas vacías listas para conexión y posterior cableado por parte de la empresa prestadora del servicio, que contrate la administración del consorcio.

Telefonía: Cableado desde la primera boca desde la caja de entrada hasta el departamento.

Plano aprobado de la instalación por parte de la empresa prestataria a solicitar por el propietario.

#### **Instalación de Portero**

Portero eléctrico visor colocado en acceso peatonal y en el frente del edificio, destinados a abrir la puerta del hall de entrada.

#### **Instalación de gas**

Planta reguladora sobre línea municipal con doble regulación según Gas Natural S.A. Gabinetes para medidores en cada piso.

Instalación interna de departamentos: Cañería y accesorios de polietileno-acero unidos por termofusión, marca SIGAS o similar, aprobados según normas de Gas Natural.

#### **Equipamiento de gas**

Provisión y colocación de anafes de primeras marcas.

Caldera dual marca de primera línea.

Calefacción mediante losa radiante.

#### **Aire Acondicionado**

Provisión e instalación de equipos de aire acondicionado frío calor por Ambiente, de primeras marcas.

#### **Herrajes**

Manijas y manijones en acero inoxidable de alta prestación.

#### **Parrilla**

Frente de acero inoxidable.

Parrilla enlosada.

#### **Pintura Interior del edificio**

Cielorrasos y muros: látex para interior lavable.

#### **Pintura Exterior del edificio**

Muros: Pintura especial para exteriores y revestimiento plástico, en color y textura a definir.

Herrería: Acero Inoxidable en balcones. Hierro pintado con antióxido y pintura al solvente sintética en áreas comunes.

#### **Vidrios**

DVH (Doble vidrio hermético).

#### **Cortinas**

Sistema Roller Screen en living / comedor.

Sistema Roller Black Out en dormitorios.

#### **Ascensores**

Constará de tres unidades para Torres 1 y 3, y de 2 para la Torre 2, con terminación en acero inoxidable, con 9 paradas cada uno.

#### **Iluminación Exterior**

Iluminación LED en Sector parqueizado, en piscina y balcones.

#### **Sector Piscina**

Contará con dos vestuarios y baños totalmente equipados.

#### **SUM**

Sector para eventos, provisto con mesas y sillas, y parrilla exterior.

Cocina, sector de baños para hombres, mujeres y discapacitados, equipados.

#### **SOLARIUM**

Totalmente equipado.

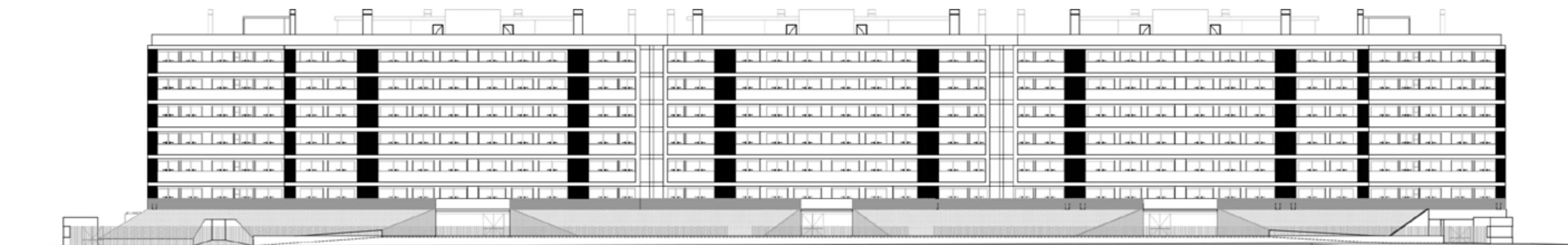
#### **GYM**

Equipados con aparatos y máquinas, para uso de los propietarios.

#### **Laundry**

Provisión y colocación de lavarropas y secarropas para uso común.

Torres  
*Zafiro*  
NORDELTA



WWW.TORRESZAFIRO.COM.AR

DESARROLLA

**MAJONOR S.A.**

Boulevard Chico y Calle del Portal  
Nordelta Centro.